

Produkte der LGB in der AAA-Welt

Stefan Wagenknecht

Landesvermessung und Geobasisinformation Brandenburg



Informationsbereitstellung

▪ Daten



▪ Dienste = WebServices

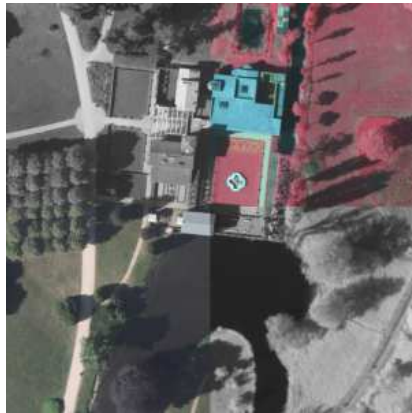


▪ Datenansichten

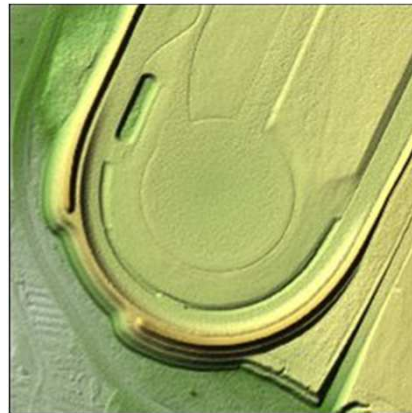


▪ Auszüge

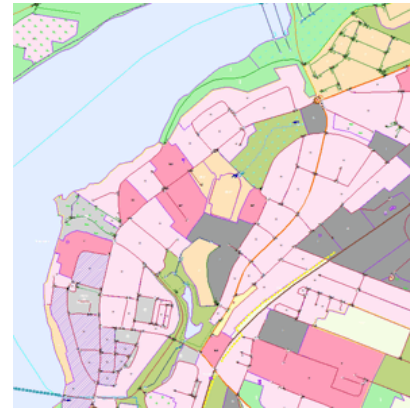




DOP



DGM



DLM



DTK

Flur	Shape	AGS
1571470	Polygon	12,0;54,000
1571471	Polygon	12,0;54,000
1571472	Polygon	12,0;54,000
1571473	Polygon	12,0;54,000
1571474	Polygon	12,0;54,000
1571475	Polygon	12,0;54,000
1571476	Polygon	12,0;54,000
1571477	Polygon	12,0;54,000
1571478	Polygon	12,0;54,000
1571479	Polygon	12,0;54,000
1571480	Polygon	12,0;54,000
1571481	Polygon	12,0;54,000
1571482	Polygon	12,0;54,000
1571483	Polygon	12,0;54,000
1571484	Polygon	12,0;54,000
1571485	Polygon	12,0;54,000
1571486	Polygon	12,0;54,000
1571487	Polygon	12,0;54,000
1571488	Polygon	12,0;54,000
1571489	Polygon	12,0;54,000
1571490	Polygon	12,0;54,000
1571491	Polygon	12,0;54,000
1571492	Polygon	12,0;54,000
1571493	Polygon	12,0;54,000

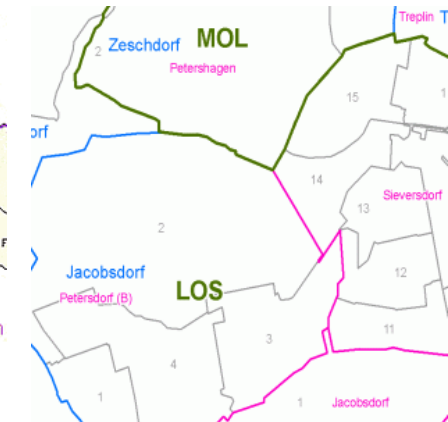
Hausumringe



georef. Adressen



Verwaltungsgrenzen



Flurübersicht

Migration, Produktionsbeginn

AFIS

- Migration aller Punkte (Lage, Höhe, Schwere)

ATKIS

- Migration des Basis-DLM
- Migration von Elementen der DTK
- Neuableitung der DTK und des DLM50

ALKIS

- planmäßiger Start der ALKIS-Umstellung am 21.01.2013
- (Vor-)Prüfung der Daten im Altsystem, Umsetzung aller Gemarkungen gleichzeitig für das gesamte Land

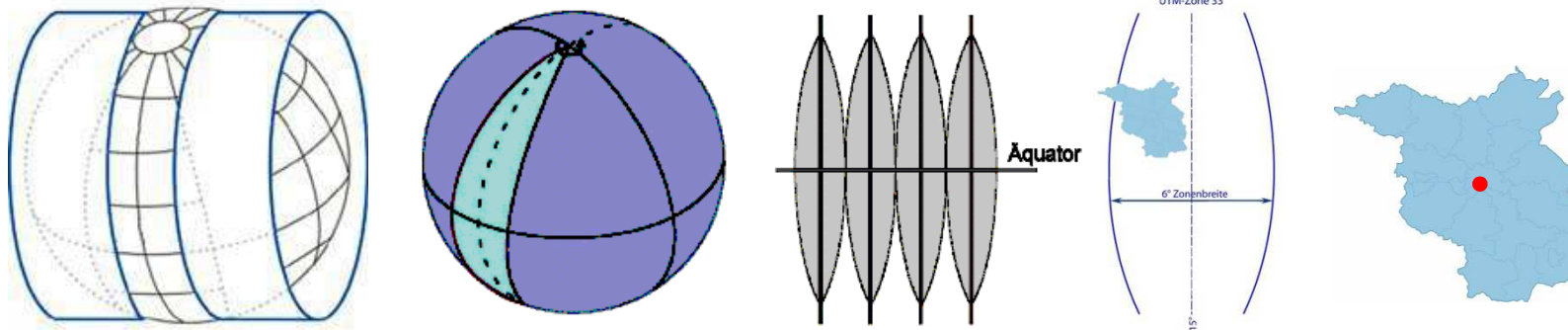
→ **Umstellung des gesamten Landes in 6 Wochen**

→ **planmäßige Freigabe der Systeme am 01.03.2013**

→ **Sechstes Bundesland, Fünftes Flächenbundesland**

6-stellige Ostwerte der UTM-Koordinaten

5



UTM (ETRS89)

Easting: 369 210.961 m
Northing: 5 805 197.743 m

- **Koordinatensystem bleibt!**
- **Mit der AAA-Einführung in Brandenburg entfällt im Ostwert die Kennziffer „3“ für den Bezugsmeridian.**
- **Der Ostwert wird mit 6 Ziffern vor dem Komma angegeben.**
- **Betrifft alle Datenbestände.**

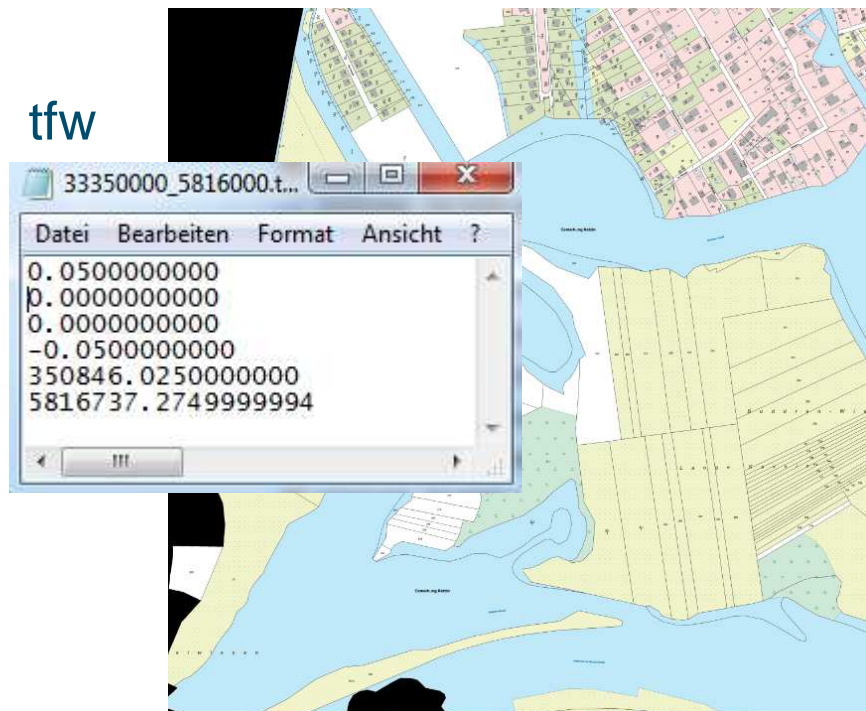
6-stellige Ostwerte der UTM-Koordinaten

6

Rasterdaten

tiff

tfw



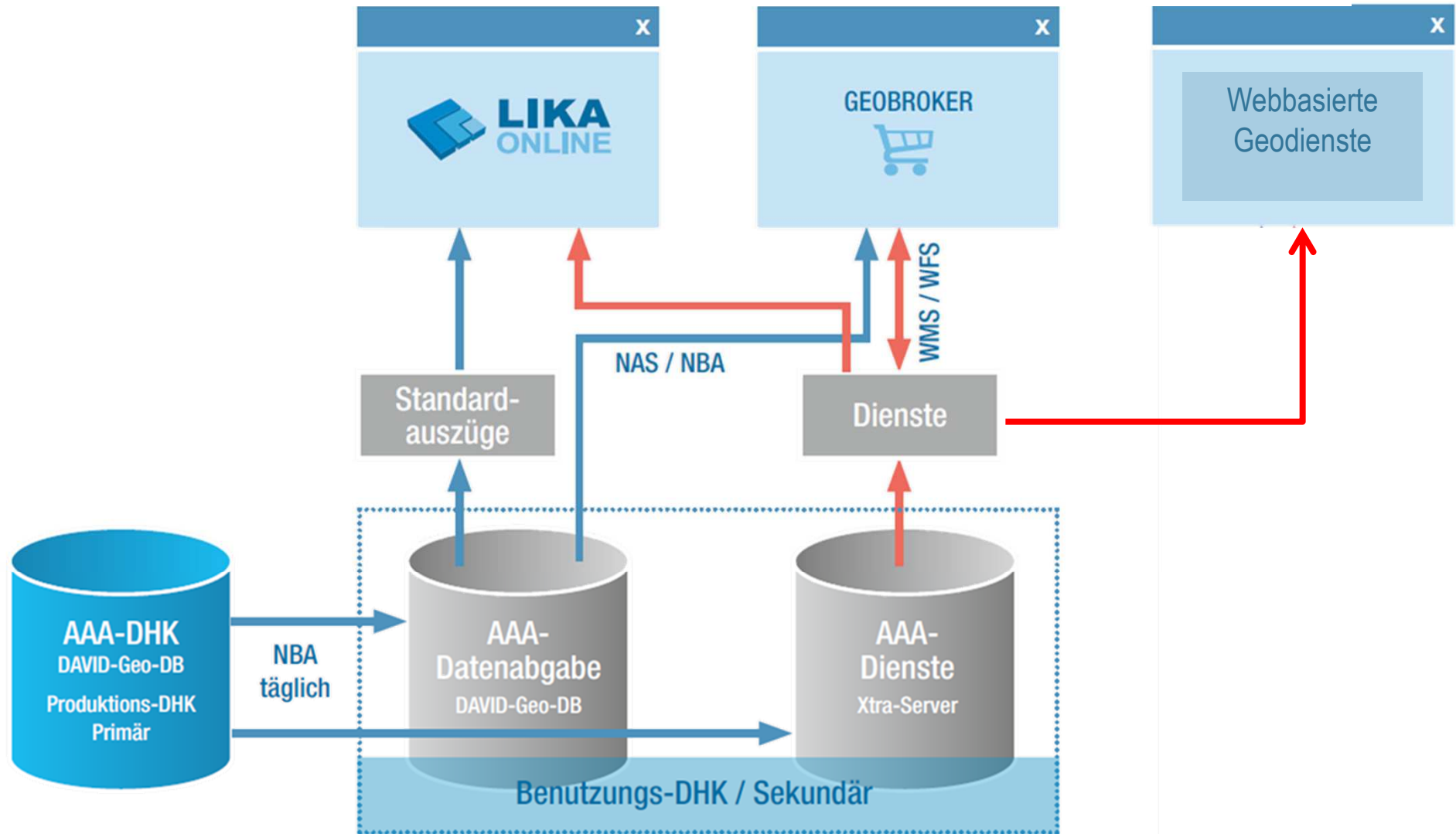
Vektordaten

NAS



```
<AA_Modellart>  
  <advStandardModell>DFGM</advStandardModell>  
</AA_Modellart>  
</modellart>  
<anlass>000000</anlass>  
<istTeilVon xlink:href="urn:adv:oid:DEBBAF0500000qyH"/>  
<position>  
  <gml:Point srsName="urn:adv:crs:ETRS89_UTM33" gml:id="A3">  
    <gml:pos>353433.351 5823221.762</gml:pos>  
  </gml:Point>  
</position>  
<koordinatenstatus>1000</koordinatenstatus>
```

Technischer Aufbau



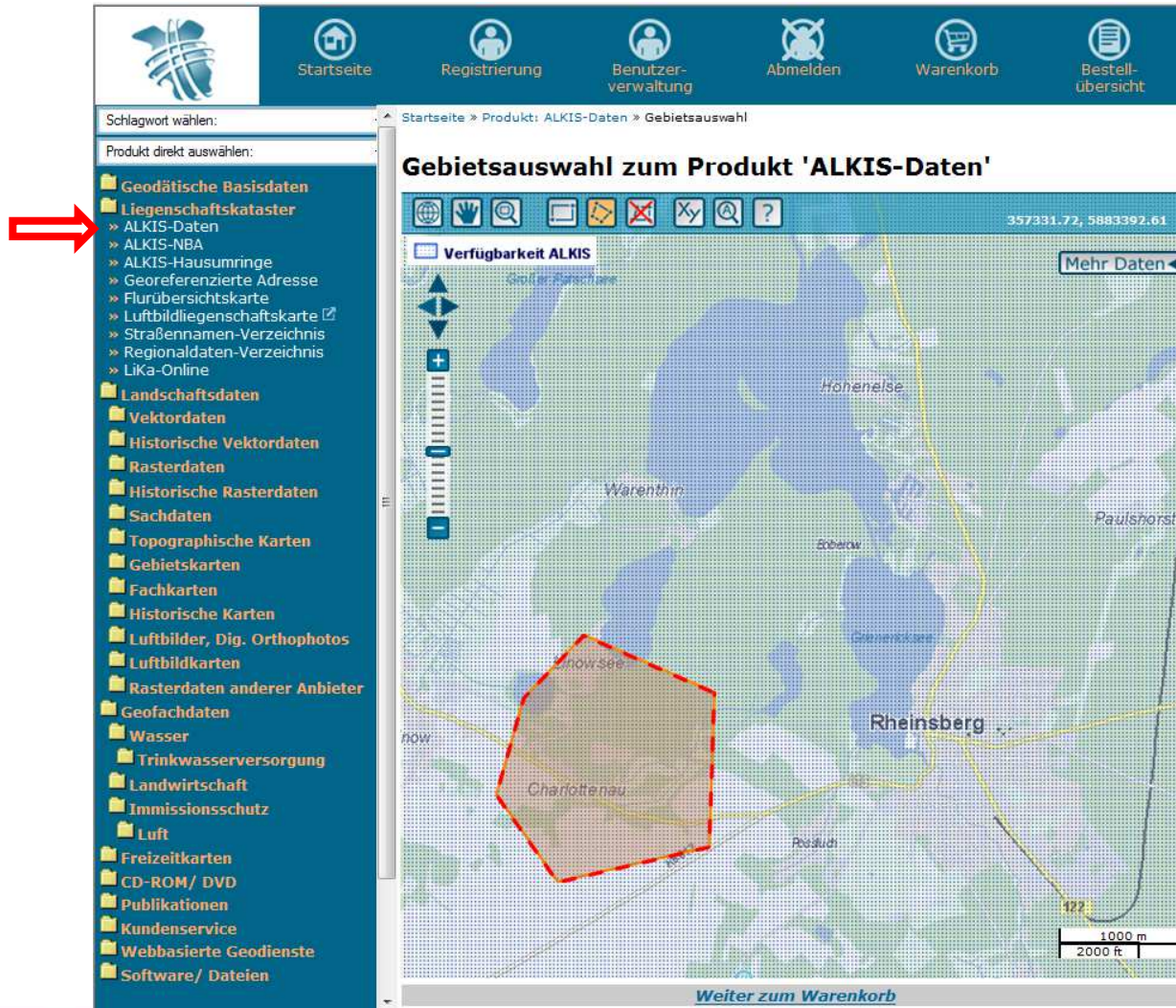
Daten - Was ist neu?

- Tägliche Datenaktualisierungen
- Einheitliches Datenformat: NAS (normbasierte Austauschschnittstelle)
- neue NAS-Produkte: AFIS, ATKIS, ALKIS ~~(ALB, ALK)~~
- ALKIS-Daten auch mit Eigentümerangaben im Geobroker
- Updateverfahren (NBA) im Geobroker
- DLM50 im Geobroker (halbjährliche Ableitung aus dem BasisDLM)

NEU!

NAS-Daten

- Räumliche Selektion von NAS-Daten



The screenshot displays the web application interface for selecting data products. On the left, a navigation menu lists various data categories such as 'Geodätische Basisdaten', 'Liegenschaftskataster', and 'Landschaftsdaten'. A red arrow points to the 'Liegenschaftskataster' category, which is expanded to show sub-items like 'ALKIS-Daten', 'ALKIS-NBA', and 'Georeferenzierte Adresse'. The main content area is titled 'Gebietsauswahl zum Produkt 'ALKIS-Daten'' and features a map of the Rheinsberg region. A red polygon is drawn on the map, highlighting a specific area labeled 'Charlottenau'. The map includes a scale bar (1000m, 2000ft) and a 'Weiter zum Warenkorb' button at the bottom.

NAS-Daten

- Fachliche Selektion von NAS-Daten

Warenkorb gesamt 162.50 Euro

Pos.	Kurzname	Einzelpreisinformation (incl. gesetzl. Steuern)
1	ALKIS-Daten	162.50 Euro



Parameter	Wert
Ausgabeformat	NAS
Datensatz 'Flurstücke' (412)	<input checked="" type="checkbox"/> mehr Infos [+]
Datensatz 'Gebäude' (237)	<input checked="" type="checkbox"/> mehr Infos [+]
Datensatz 'Tatsächliche Nutzung' (149)	<input checked="" type="checkbox"/> mehr Infos [+]
Datensatz 'Bodenschätzung' (178)	<input checked="" type="checkbox"/> mehr Infos [+]
Datensatz 'Eigentümer'	<input type="checkbox"/> mehr Infos [+]
Haben Sie Anspruch auf Ermäßigungen für:	Kein Rabattanspruch
Mehrplatznutzung	1-5 Arbeitsplätze
Eigene Bemerkungen	-
Anzahl der gebührenpflichtigen Objekte: 976	

Preisberechnung Warenkorb

Landesweite Entgelte unverändert!

NAS-Daten

Inhalt der Daten

(<http://www.geobasis-bb.de> → Produkte → Liegenschaftskataster → ALKIS)



ALKIS Objektartenkatalog

Zeige ALKIS-Objekte vom Datensatz...

"Flurstücke"

"Gebäude"

"Nutzung"

"Bodenschätzung"

"Eigentümer"

Objektartenbereich (10000) Flurstücke, Lage, Punkte

- Objektartengruppe (11000) Angaben zum Flurstück
 - Flurstueck
 - BesondereFlurstuecksgrenze
 - Grenzpunkt
 - Flurstueck_Kerndaten
- Objektartengruppe (12000) Angaben zur Lage
 - LagebezeichnungOhneHausnummer
 - LagebezeichnungMitHausnummer
 - LagebezeichnungMitPseudonummer
 - Lage
 - GeoreferenzierteGebaeudeadresse
- Objektartengruppe (13000) Angaben zum Netzpunkt
 - Aufnahmepunkt
 - Sicherungspunkt
 - SonstigerVermessungspunkt
 - AX_Netzpunkt
- Objektartengruppe (14000) Angaben zum Punktort
 - AX_Punktort
 - AX_PunktortAG
 - AX_PunktortAU
 - AX_PunktortTA
- Objektartengruppe (15000) Fortfuhrungsnachweis
 - AX_FortfuhrungsnachweisDeckblatt
 - AX_Fortfuhrungsfall
- Objektartengruppe (16000) Angaben zur Reservierung
 - AX_Reservierung
 - AX_PunktkenungUntergegangen
 - AX_PunktkenungVergleichend
- Objektartengruppe (17000) Angaben zur Historie
 - AX_HistorischesFlurstueck
 - AX_HistorischesFlurstueckALB

Objektartenbereich (50000) Bauwerke, Einrichtungen und sonstige Angaben

Objektartengruppe (51000) Bauwerke und Einrichtungen in Siedlungsflächen

- AX_Turm
- AX_BauwerkOderAnlageFuerIndustrieUndGewerbe
- AX_VorratsbehaelterSpeicherbauwerk
- AX_Transportanlage
- AX_Leitung
- AX_BauwerkOderAnlageFuerSportFreizeitUndErholung
- AX_HistorischesBauwerkOderHistorischeEinrichtung
- AX_HeilquelleGasquelle
- AX_SonstigesBauwerkOderSonstigeEinrichtung
- AX_EinrichtungInOeffentlichenBereichen
- AX_BesondererBauwerkspunkt

Objektartengruppe (52000) Besondere Anlagen auf Siedlungsflächen

Objektartengruppe (53000) Bauwerke, Anlagen und Einrichtungen für den Verkehr

- AX_BauwerkImVerkehrsbereich
- AX_Strassenverkehrsanlage
- AX_WegPfadSteig
- AX_Bahnverkehrsanlage
- AX_SeilbahnSchwebebahn
- AX_Gleis
- AX_Flugverkehrsanlage
- AX_EinrichtungenFuerDenSchiffsverkehr
- AX_BauwerkImGewaesserbereich

Objektartengruppe (54000) Besondere Vegetationsmerkmale

- AX_Vegetationsmerkmal

Objektartengruppe (55000) Besondere Eigenschaften von Gewässern

- AX_Gewaessermerkmal

NAS-Daten

- Berechtigungsprüfung bei Eigentümerdaten

Parameter	Wert
Ausgabeformat	NAS
Datensatz 'Flurstücke' (412)	<input checked="" type="checkbox"/> mehr Infos [+]
Datensatz 'Gebäude' (237)	<input checked="" type="checkbox"/> mehr Infos [+]
Datensatz 'Tatsächliche Nutzung' (149)	<input checked="" type="checkbox"/> mehr Infos [+]
Datensatz 'Bodenschätzung' (178)	<input checked="" type="checkbox"/> mehr Infos [+]
Datensatz 'Eigentümer' (127)	<input checked="" type="checkbox"/> mehr Infos [+]

Laut Brandenburgischem Datenschutzgesetz (BBgDSG) ist die Übermittlung personenbezogener Daten besonders geschützt und darf nicht zum automatisierten Abruf bereitgehalten werden.

Da in dieser Datenbestellung Eigentümerdaten ausgewiesen werden, erhalten die Daten nur die betroffenen Eigentümer, Erbbauberechtigte sowie Personen, die eine Vollmacht des Eigentümers vorlegen oder nachweisen, dass ein berechtigtes Interesse zum Bezug dieser Daten besteht.

Zur Glaubhaftmachung Ihres berechtigten Interesses nutzen Sie bitte dieses [Formular](#) und schildern Sie den beabsichtigten Nutzungszweck. Senden Sie Ihre Ausführungen und die entsprechenden Nachweise auf dem Postweg unter Angabe der Auftragsnummer (diese finden Sie in Ihrer Auftragsbestätigung, die bei Auslösen des Auftrages per E-Mail geschickt wird) an den Kundenservice.

Wir möchten Sie darauf hinweisen, dass die Freigabe für die Datenaufbereitung Ihres erteilten Auftrages erst nach erfolgreicher Einzelfallprüfung erfolgt und einige Zeit in Anspruch nimmt. Über die Bereitstellung im Downloadcenter werden Sie per E-Mail benachrichtigt. Eine Nachricht erhalten Sie auch, falls Ihrem Antrag auf den Bezug personenbezogener Daten nicht entsprochen werden kann. In diesem Fall wird der gesamte Bestellauftrag im Downloadcenter des Geobrokers gelöscht, analoge Produkte werden Ihnen selbstverständlich per Post zugesendet. Sollten Sie neben den personenbezogenen Daten weitere digitale Daten bestellt haben oder möchten Sie ALKIS-Daten ohne Eigentümerangaben erwerben, dann lösen Sie bitte einen neuen Bestellauftrag aus.

Eigentümerinformationen unterliegen dem Datenschutz, der Bezug personenbezogener Daten berechtigt ausschließlich zur Verwendung zum angegebenen Zweck. Mit Ihrer Datenbestellung bestätigen Sie auch Vorkehrungen zu treffen, die einen unberechtigten Zugriff durch Dritte auf diese Daten verhindern.

Updateverfahren NBA

- Zusätzliche Parameter: Abgabeart, Stichtag, Intervall
- portioniert

Schlagwort wählen:

Produkt direkt auswählen:

- Geodätische Basisdaten
- Liegenschaftskataster
 - » ALKIS-Daten
 - » ALKIS-NBA
 - » ALKIS-Hausumringe
 - » Georeferenzierte Adresse
 - » Flurübersichtskarte
 - » Luftbildliegenschaftskarte
 - » Straßennamen-Verzeichnis
 - » Regionaldaten-Verzeichnis
 - » LiKa-Online
- Landschaftsdaten
- Vektordaten
- Historische Vektordaten
- Rasterdaten
- Historische Rasterdaten
- Sachdaten
- Topographische Karten
- Gebietskarten
- Fachkarten
- Historische Karten
- Luftbilder, Dig. Orthophotos
- Luftbildkarten
- Rasterdaten anderer Anbieter
- Geofachdaten
- Wasser
 - Trinkwasserversorgung
 - Landwirtschaft
 - Immissionsschutz
 - Luft

Konfiguration - Artikel konfigurieren - Kostenvoranschlag	Warenkorb - Artikel löschen - Gesamtpreis - Bestellen	Bestellung - Registrierung - AGB akzeptieren	Auftragsannahme - Liste der Artikel - weitere Hinweise	Download - Geodaten laden - Geodaten zusenden lassen
1	2	3	4	5

Nach Angabe der verschiedenen Konfigurationsparameter wird der Preis berechnet.

Pos. Kurzname
1 **ALKIS-NBA-Verfahren**

Parameter	Wert
Datensatz 'Flurstücke'	<input type="checkbox"/> mehr Infos [+]
Datensatz 'Gebäude'	<input type="checkbox"/> mehr Infos [+]
Datensatz 'Tatsächliche Nutzung'	<input type="checkbox"/> mehr Infos [+]
Datensatz 'Bodenschätzung'	<input type="checkbox"/> mehr Infos [+]
Datensatz 'Eigentümer'	<input type="checkbox"/> mehr Infos [+]
Abgabeart	1000 stichtagsbezogen (ohne Historie) <input type="button" value="mehr Infos [+]"/>
Stichtag	21.11.2013 <input type="button" value="mehr Infos [+]"/>
Abgabeintervall	Wöchentlich <input type="button" value="mehr Infos [+]"/>
Haben Sie Anspruch auf Ermäßigungen für:	Kein Rabattanspruch
Mehrplatznutzung	1-5 Arbeitsplätze
Eigene Bemerkungen	-

Informationsbereitstellung

▪ Daten



▪ Dienste = WebServices



▪ Datenansichten



▪ Auszüge



WebServices im Brandenburg-Viewer

15

The screenshot displays the 'brandenburg-viewer' web application interface. The main map area shows a cadastral map of a village with buildings and plots. A central road is labeled 'Fischerhäuser'. Various plot numbers are visible, such as 155, 303, 306, 317, 62, 63, 64, 65, 68, 56, 57, 58, 59, 329, 332, 330, 321, 154, 66, 67, 70, 71, 72, 73, 74, 75, 76, 77, 78, 79, 80, 81, 82, 83, 84, 85, 86, 87, 88, 89, 90, 91, 92, 93, 94, 95, 96, 97, 98, 99, 100. A settings panel on the right side is open, showing various data layers and their visibility status. The panel is titled 'Geobasisdaten' and includes a 'Mehr Daten' button. The layers listed are:

- Geobasisdaten (Mehr Daten)
- Kartenpräsentation
 - Standard
 - Vollton
 - Grauton
 - WebAtlasDE
- Digitale Orthophotos
 - farbig (DOP20c)
 - grau (DOP20g)
 - infrarot (DOP20cir)
- Zusatzinformationen
 - Aktualitaet DOP10
 - Bildflugplan 2013 DOP10
 - Aktualitaet DOP20
 - Bildflugplan 2013 DOP20
 - Bildflugplan 2014-16
- Digitale Topographische Karten
- Digitales Geländemodell
- Liegenschaftskataster
 - ALKIS (nur in Zoom 1-3)
 - Gemarkungen
 - Fluren
 - Bodenschätzung
- Geofachdaten
 - Grenzen
 - Festpunkte des Raumbezugs
 - Bodennichtwerte
 - Blattsschnitte
 - Vermessungsbüros (ObVI)
- Historische Daten
 - Schmettauakten (1767-87)
 - Deutsches Reich (1902-48)

The interface also includes a toolbar at the top with navigation and search icons, a scale bar at the bottom right (10 m / 20 ft), and a copyright notice at the bottom left: '© GeoBasis-DE/LGB 2013 - Nutzung für den eigenen Gebrauch kostenfrei. Gewerbliche Nutzung, Vervielfältigung, Weitergabe oder Veränderung von Darstellungen oder Daten nur mit Genehmigung.'

Brandenburg-Viewer

16

• Jetzt in EPSG-Code 25833 (ETRS89, Zone33)

• Unter ‚Liegenschaftskataster‘: neuer ALKIS-Dienst, Flur- und Gemarkungs-Dienst, Bodenschätzung

• Historische Karten

• DOP-Infrarot

• DOP-Aktualität und Planung

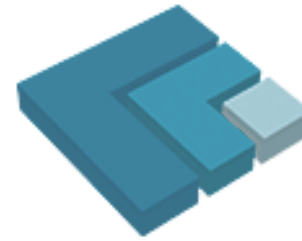
• Bildflugplan 2014-16

brandenburg-viewer
© GeoBasis-DE/LGB 2013 - Nutzung für den eigenen Gebrauch kostenfrei.
Gewerbliche Nutzung, Vervielfältigung, Weitergabe oder Veränderung von Darstellungen oder Daten nur mit Genehmigung.

NEU!



■ Lika-Online



LIKA
ONLINE

17

- Anbindung an AAA-Komponenten
- Zugang bleibt unverändert
- Erstellung von ALKIS-Standardausgaben:
Bestandsnachweis, Flurstücks- und Eigentumsnachweis (mit Bodenschätzung), Flurstücksnachweis (mit Bodenschätzung), Gebäudenachweis, Grundstücksnachweis, Liegenschaftskarte (mit Grenzzeichen/ohne Grenzzeichen, mit Bodenschätzung, mit Punktnummern) ...
- Hoch- und Querformate, SW und Farbe, Kartenauszüge bis zum A0-Format, Eingabe wählbarer Maßstäbe
- Auch mehrere Flurstücke mit individueller Beschriftung
- Vergrößertes Kartenfenster

NEU!



Weitere Produkte

18

DOP
(Digitale Orthophotos)

Vergleich DOP mit
Bodenauflösung
von 20 cm (oben)
und 10 cm (unten)



Weitere Produkte

19

DGM

(Digitales
Geländemodell



- **Flächendeckend**
- **Laserscan-Messungen**
- **Genauigkeit: 0,3 m (Höhe und Lage)**
- **Rasterweiten: 1, 2, 5, 10, 25 m**
- **Koordinatenlisten (Gitter oder Originalpunkte), Schummerung**
- **DGM2-Entgelt z.B. für Kommunen (Landkreisfläche ca. 3000 km²): 0,58 EUR/km²**
- **Informationsbroschüre: http://www.geobasis-bb.de/GeoPortal1/pdf/dgm2_infomat.pdf**

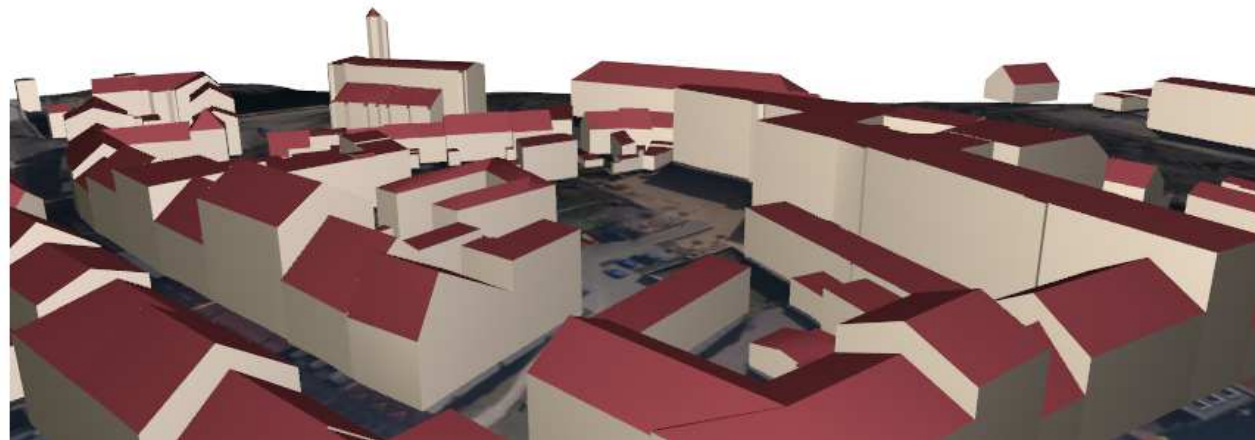
Weitere Produkte

20

Georeferenzierte
Schmettau-Karten



3D Gebäude



Weitere Informationen

21

■ Internet

- www.geobasis-bb.de
- www.vermessung.brandenburg.de

■ LGB-Newsletter

- www.geobasis-bb.de ▶ Service ▶ Newsletter

■ Vermessung Brandenburg

- Zeitschrift, halbjährlich 2,50 €

■ Telefon

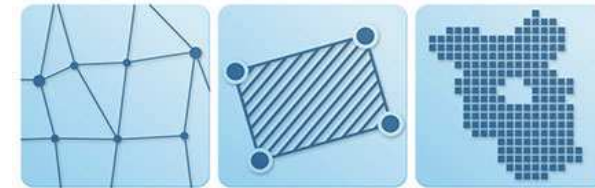
▶▶ 0331 8844 – 123

■ Geobroker - Shop

▶▶ <http://geobroker.geobasis-bb.de>

■ Brandenburg-Viewer

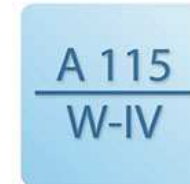
▶▶ www.geobasis-bb.de ▶▶ brandenburg-viewer



Geodätischer
Raumbezug

Liegenschafts-
basisdaten

Landschafts-
basisdaten



Grundstücksmarkt



AAA®-Projekt



Freizeitkarten



Historische Produkte



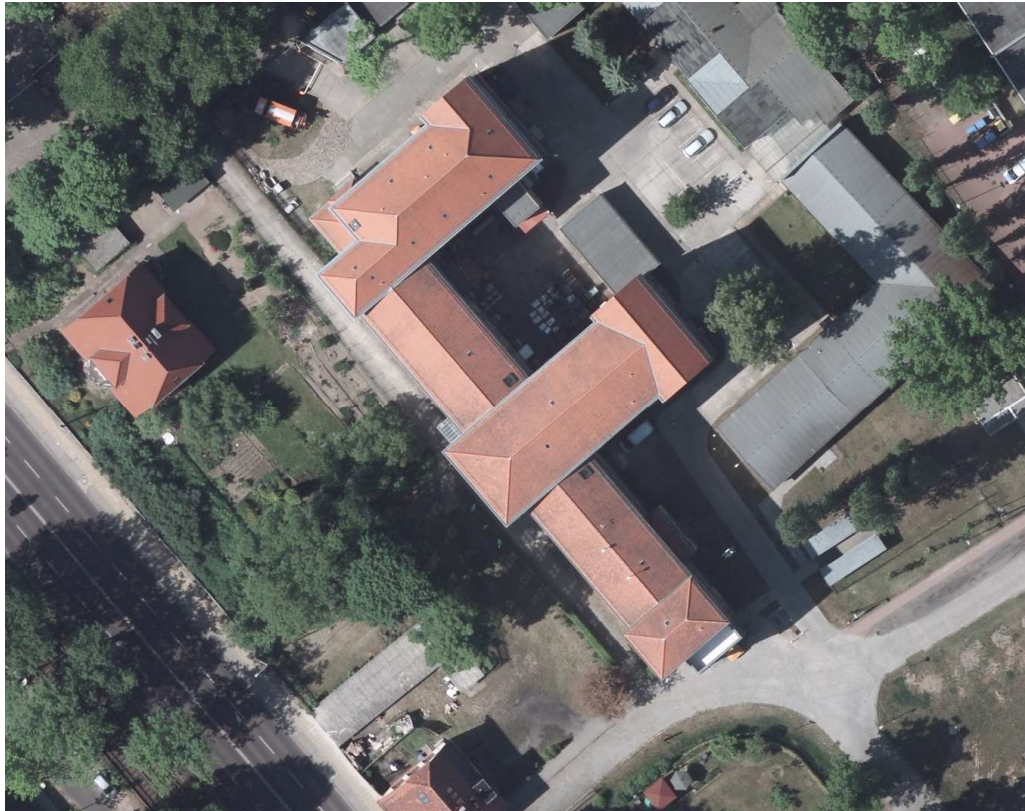
Publikationen



Webbasierte Geodienste

www.geobasis-bb.de





Landesvermessung und Geobasisinformation Brandenburg

Stefan Wagenknecht

Dezernatsleiter Geodatenbereitstellung

Heinrich-Mann-Allee 103, 14473 Potsdam

stefan.wagenknecht@geobasis-bb.de