

***Verwendung von Geobasisdaten
der LGB im
Landesbetrieb Straßenwesen
Brandenburg
(Schwerpunkt: Planungsprozess)***

Vortrag im Rahmen des LGB-Kudentages am 21.11.2014

Referent: Michael Neid

Agenda

- Kurzvorstellung Landesbetrieb Straßenwesen
- „Hilfsmittel“ der LGB bei der Projektbearbeitung
- Welche Geobasisdaten für welchen Zweck?
- Einbindung von Geodatendiensten / Web-Diensten

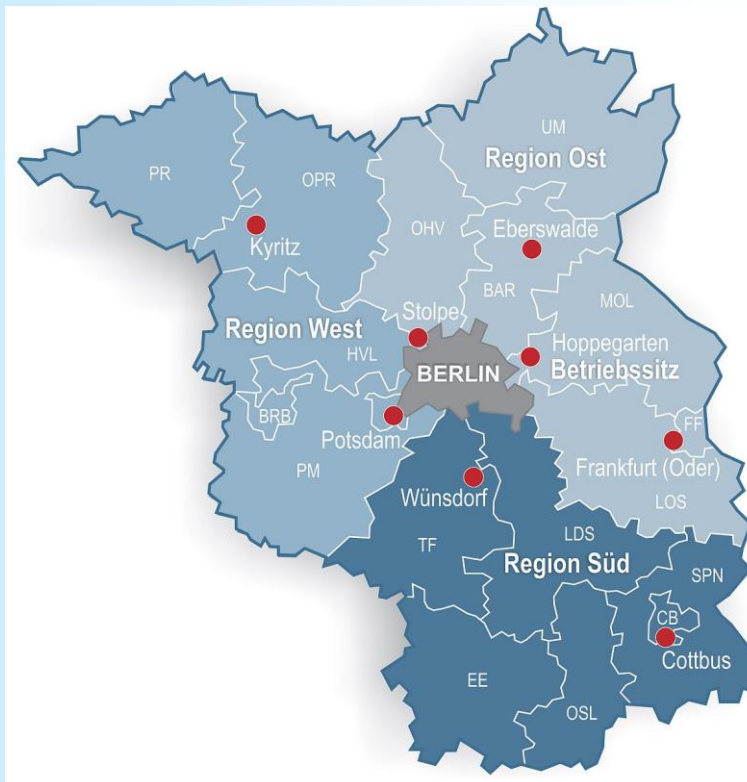
Kurzvorstellung LS

Unsere Aufgaben umfassen

- Planung, Bau, Betrieb und Unterhaltung der Bundesfern- und Landesstraßen
- Verwaltung des Straßenlandes (Fachvermögen)
- Gewährleistung der Verkehrssicherheit auf allen Bundesfern- und Landesstraßen
- Förderung des kommunalen Straßenbaus
- Funktion der Bewilligungsbehörde für EFRE-Mittel
- Zuständige Stelle für die Berufsausbildung zur Straßenwärterin / zum Straßenwärter
- ...

Weitere Informationen unter: <http://www.ls.brandenburg.de>

Kurzvorstellung LS



- Betriebssitz und 7 Dienststätten
- 12 Autobahn- und 33 Straßenmeistereien

Zahlen und Fakten (Stand: 2014)

Das Straßennetz im Land Brandenburg umfasst ca. 12.300 km, davon entfallen:

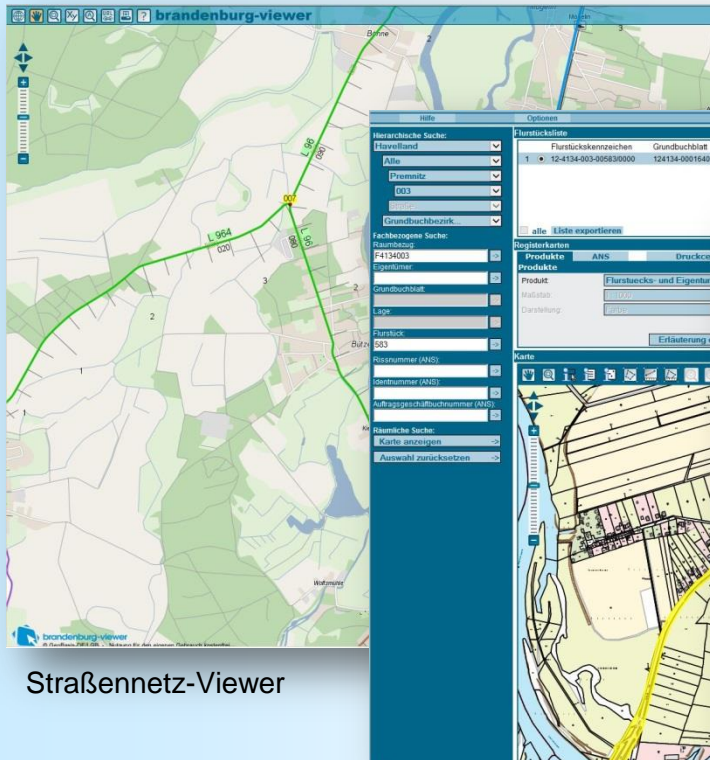
- 794 km auf Autobahnen,
- 2.787 km auf Bundesstraßen und
- 5.701 km auf Landesstraßen.

Der LS Brandenburg unterhält insgesamt 2.495 Brückenbauwerke, davon entfallen:

- 1.010 auf Autobahnen,
- 745 auf Bundesstraßen und
- 740 auf Landesstraßen.

In Brandenburg existieren Alleen mit einer Länge von 2.287 km.

„LGB-Hilfsmittel“ bei der Projektbearbeitung



Straßennetz-Viewer

LiKa-Online



Geobroker

Welche Geobasisdaten für welchen Zweck?

Erläuterungen an folgenden Beispielen:

- **Festpunktfeld / Entwurfsvermessung**

(HOAI-Leistungsbild: Planungsbegleitende Vermessung;

Leistungsphase 2: Geodätischer Raumbezug / Leistungsphase 3: Vermessungstechnische Grundlagen)

- **Trassenfindung / Variantenuntersuchung**

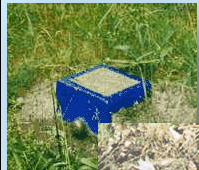
(HOAI-Leistungsbild: Verkehrsanlagen; Leistungsphase 2: Vorplanung)

- **Grunderwerbsplanung**

(HOAI-Leistungsbild: Verkehrsanlagen; Leistungsphase 4: Genehmigungsplanung)

Festpunktfeld / Entwurfsvermessung

Geobasisdaten



AFIS - Höhenfestpunkte



AFIS - Lagefestpunkte

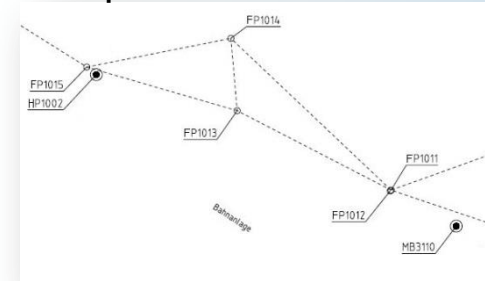


Satellitenpositionierungsdienst
SAPOS-HEPS / SAPOS-GPPS

Bilder: www.geobasis-bb.de



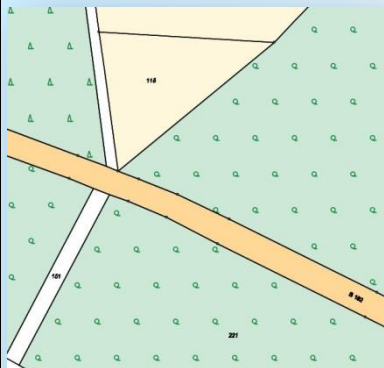
Festpunktfeld / Sondernetz



Topographische,
morphologische
Geländeaufnahme



Vermessungstechnische Lagepläne



ALKIS

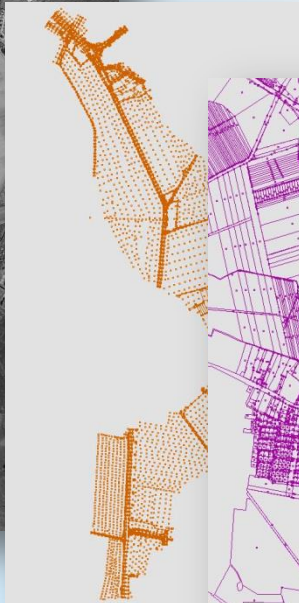


Trassenfindung / Variantenuntersuchung

Geobasisdaten



DOP

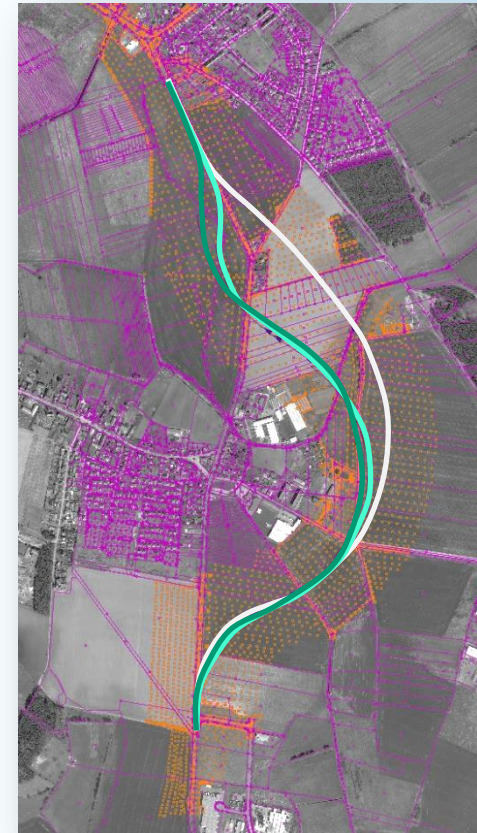
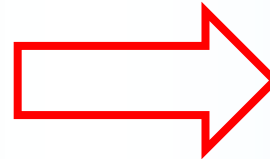


DGM



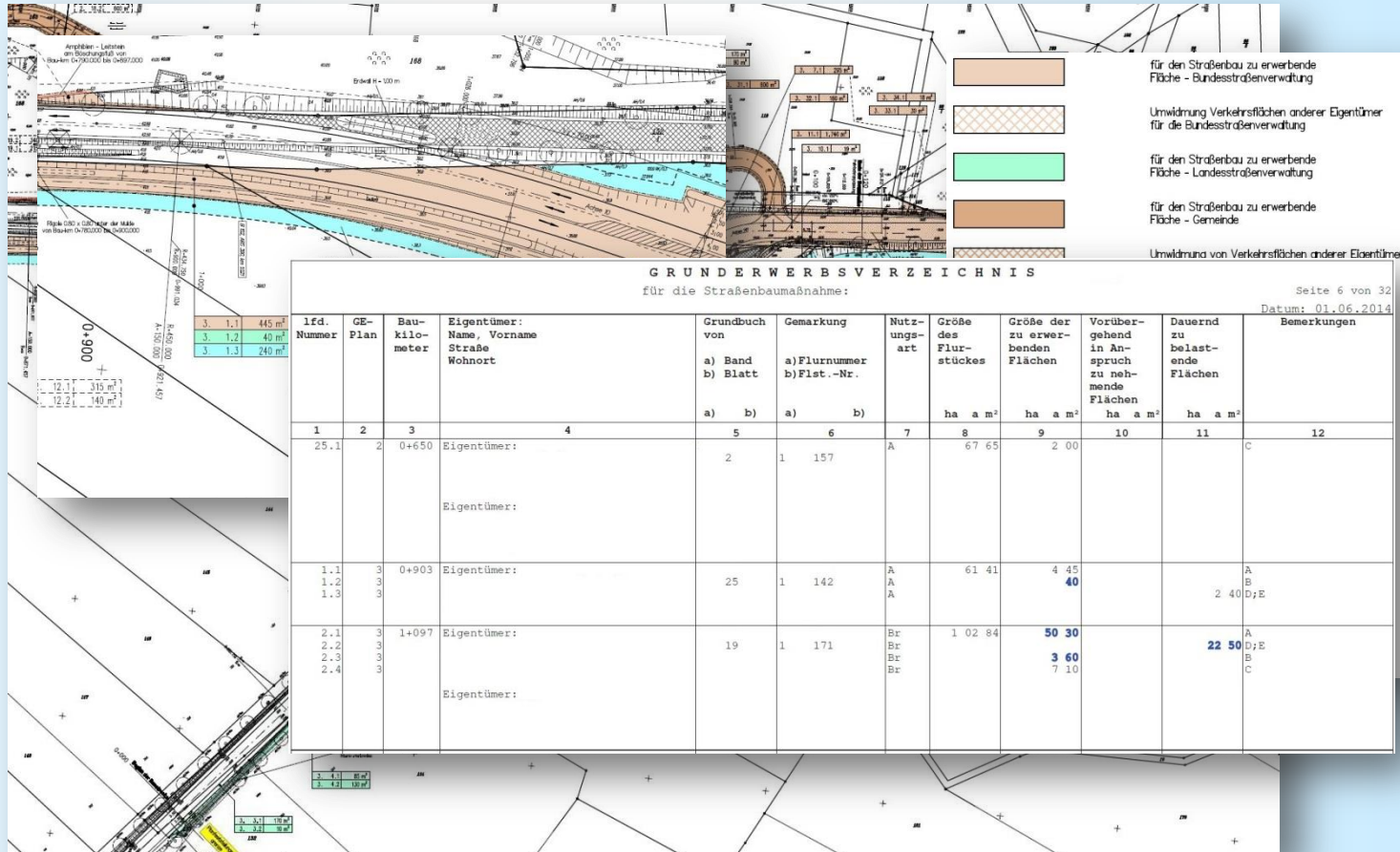
ALKIS

Erarbeiten von
Lösungsvorschlägen



... + weitere Geodaten

Grunderwerbplanung



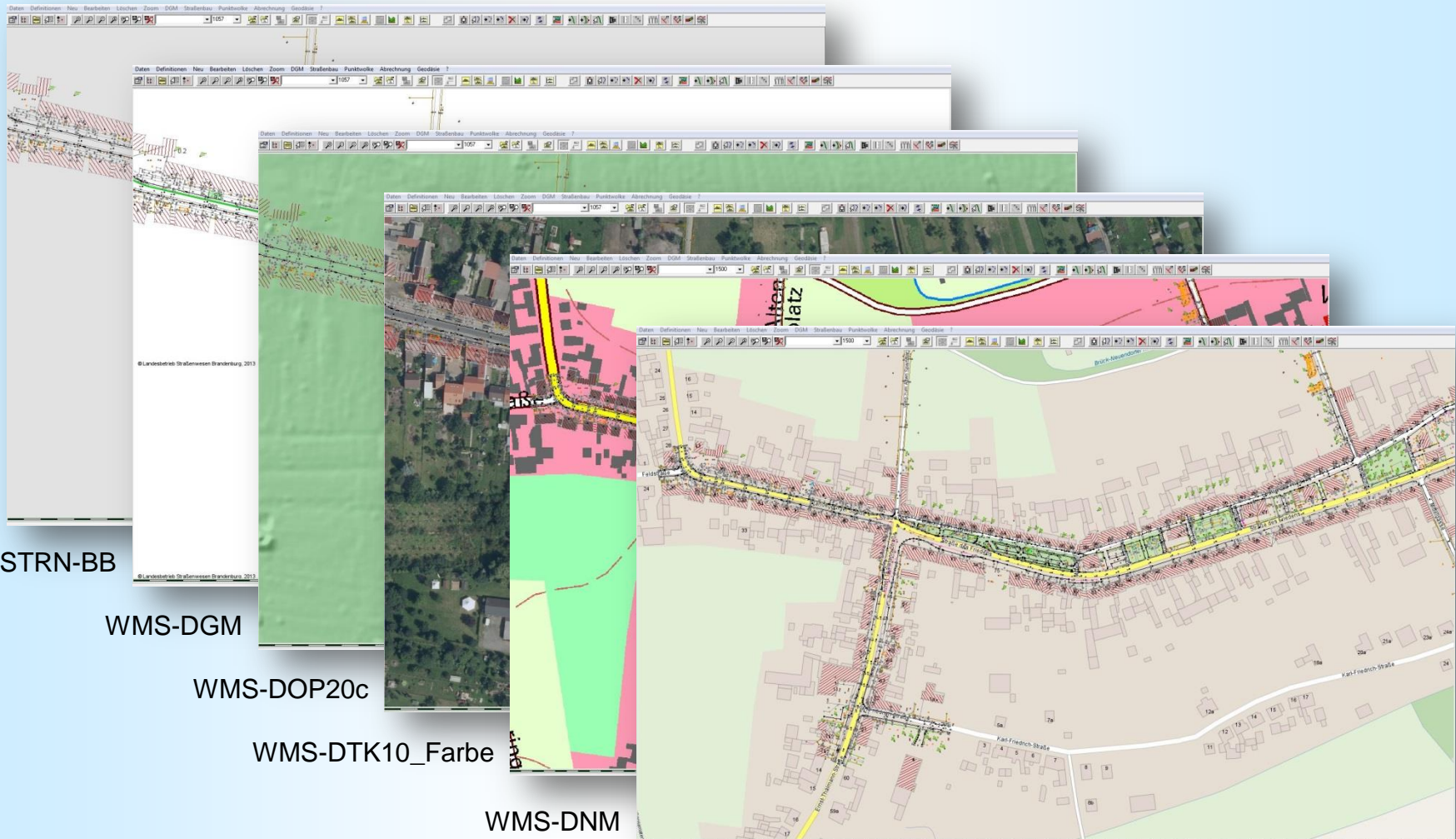
Entwurfsplanung



Räumlicher Verschnitt

ALKIS-Daten

Einbindung von Geodatendiensten in GIS / CAD



CAD

WMS-STRN-BB

WMS-DGM

WMS-DOP20c

WMS-DTK10_Farbe

WMS-DNM



Michael Neid

Landesbetrieb Straßenwesen Brandenburg
Dezernat Planung West
Steinstraße 104-106
14480 Potsdam

Tel.: 0331 2334-113

E-Mail: michael.neid@ls.brandenburg.de

www.ls.brandenburg.de

Vielen Dank für die Aufmerksamkeit!