

Aktuelles aus der LGB

Martina Braune

- Rechtliche Änderungen
- 5 Monate **Deutsches HauptHöhenNetz 2016**
- 11 Monate **GEOMAERKER**
- 11 Monate Datenpakete
- Neuerungen im **GEOBROKER**
- Befliegungen Digitale Orthophotos
- AdV-Umfrage

- **Rechtliche Änderungen**
- 5 Monate **Deutsches HauptHöhenNetz 2016**
- 11 Monate **GEOMAERKER**
- 11 Monate Datenpakete
- Neuerungen im **GEOBROKER**
- Befliegungen Digitale Orthophotos
- AdV-Umfrage

Rechtliche Änderungen



➤ 01.12.2016 Bezugssystemerlass



➤ 01.01.2017 VermEVz
Vermessungsentgeltverzeichnis



➤ 08.03.2017 AGNB
Allgemeine Geschäfts- und Nutzungsbedingungen



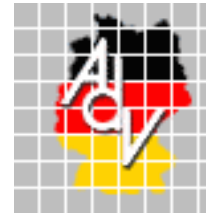
➤ 12.06.2017 BbgGAGebO
Brandenburgische Gutachterausschuss-Gebührenordnung



➤ 04.08.2017 RL EW-BB
Brandenburgische Ertragswertrichtlinie

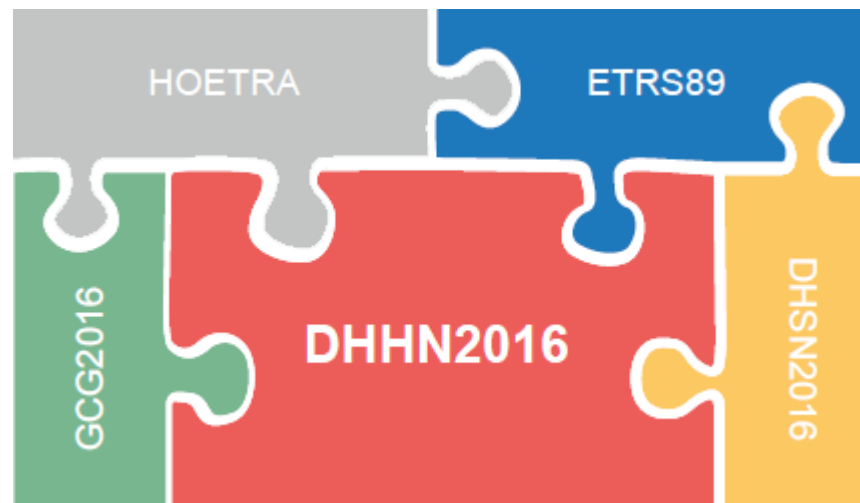


- Rechtliche Änderungen
- 5 Monate **Deutsches HauptHöhenNetz 2016**
- 11 Monate **GEOMAERKER**
- 11 Monate Datenpakete
- Neuerungen im **GEOBROKER**
- Befliegungen Digitale Orthophotos
- AdV-Umfrage

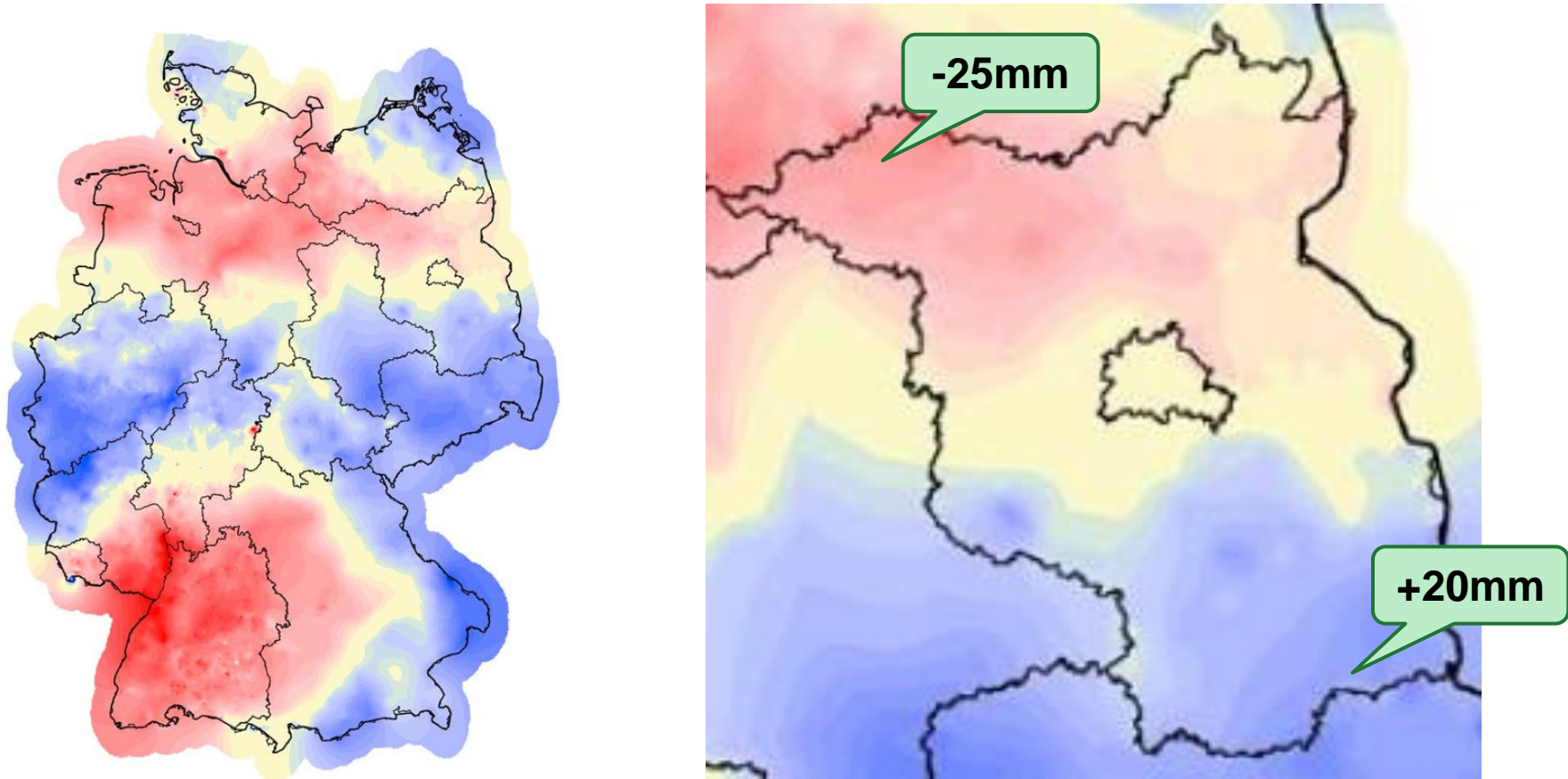


Beschluss der Arbeitsgemeinschaft der Vermessungsverwaltungen der Länder und des Bundes:

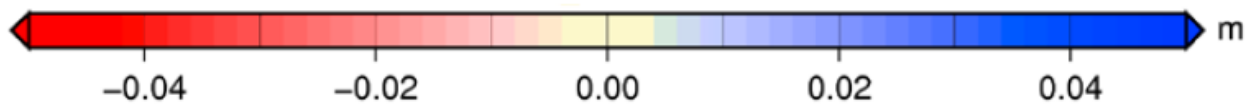
- Realisierung des einheitlichen integrierten geodätischen Raumbezugs des amtlichen Vermessungswesens in der Bundesrepublik Deutschland zum 01.12.2016.
- Die Umsetzung der Einführung erfolgt in den Ländern bis spätestens zum **30.06.2017**.



Auswirkungen auf die Höhe




Änderungsbeträge DHHN2016 – DHHN92



Umstellung der Festpunkthöhen zum 30.6.2017

Landesvermessung und Geobasisinformation Brandenburg
Auszug aus dem amtlichen Festpunktinformationssystem
Einzelnachweis Höhenfestpunkt 0034 921052
 Erstellt am 23.11.2017

Landesvermessung und Geobasisinformation Brandenburg
Auszug aus dem amtlichen Festpunktinformationssystem
Punktliste Höhenfestpunkte
 Erstellt am 23.11.2017

Punktvermarkung Mauerbolzen	Klassifikation Ordnung NivP(1) - Haupthöhenpunkt, Zwischenlinienpunkt 1.Ordnung
Gemeinde Hohenbucko	Lage System ETRS89_UTM33
Übersicht DTK25	Messjahr 2017 East [m] 33 394413,000 North [m] 5736019,000 Genauigkeitsstufe Standardabweichung S grosser 500 cm
	Höhe System DE_DHHN2016_NH Messjahr 2014 Höhe [m] 131,084 Genauigkeitsstufe Standardabweichung S kleiner 1 mm

Lage System ETRS89_UTM33	Höhe System DE_DHHN2016_NH				
Erläuterungen					
Spalte 1	Punktkenung				
Spalte 2	Punktvermarkung				
Spalte 3	East in [m]				
Spalte 4	North in [m]				
Spalte 5	Höhe in [m]				
Spalte 6	Bemerkungen				
1	2	3	4	5	6
0034921052	3200	33394413,000	5736019,000	131,084	KNOTENPUNKT

Höhe	
System	DE_DHHN2016_NH
Messjahr	2014
Genauigkeitsstufe	Standardabweichung S kleiner 1 mm
	Höhe [m]
	131,084

Lage-Einmess



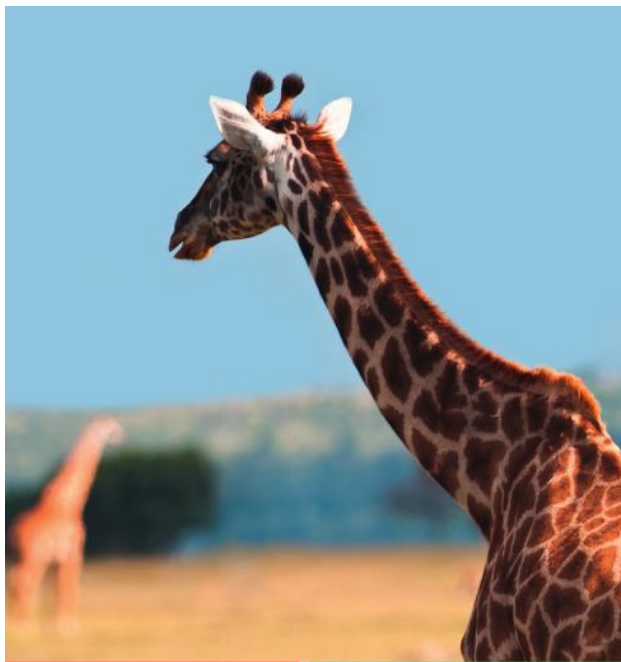
3 / 045293
 3 / 045293
 3 / 045293
 te

Dieser Ausdruck ist gesetzlich geschützt. Vervielfältigung nur mit Genehmigung des Herausgebers. Als Vervielfältigung gelten z.B. Ausdruck, Fotokopie, Mikroverfilmung, Digitalisierung und Speicherung auf Datenträger.

- Es ändern sich die Höhen der Höhenfestpunkte (-25 bis +20 mm)
- Kunden mit Bestandsdaten müssen diese fortführen
- Bei Abgabe von Vermessungsergebnissen auf die korrekte Bezeichnung des Höhensystems achten:

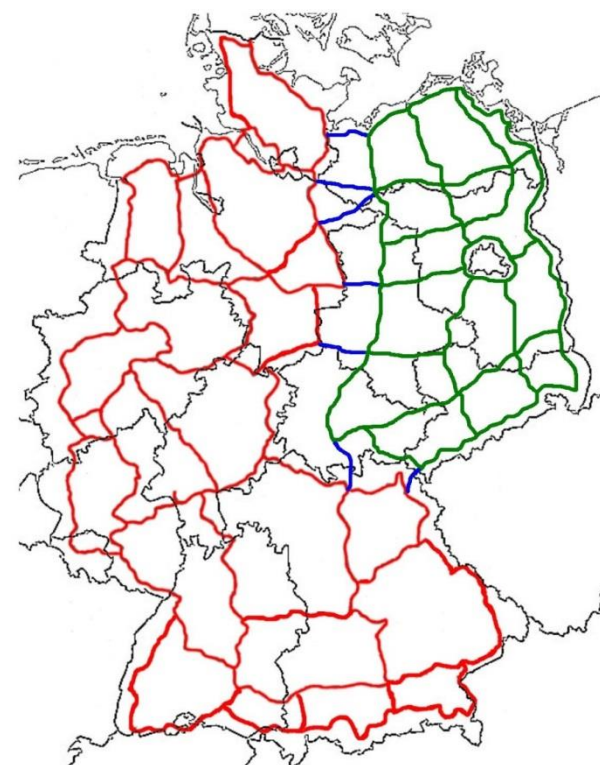
Höhen über NHN im System DHHN2016

- LGB unterstützt bei der Umstellung von Festpunktfeldern und bei allen Fragen
- Beachtung insbesondere bei genauen Höhen-Zeitreihen! (z.B. Pegelmessungen, Leitnivellements Bergbau)



DHHN92

DHHN2016



- Rechtliche Änderungen
- 5 Monate **Deutsches HöhenNetz 2016**
- **11 Monate GEOMAERKER**
- 11 Monate Datenpakete
- Neuerungen im **GEOBROKER**
- Befliegungen Digitale Orthophotos
- AdV-Umfrage

GEOMAERKER

- Der Bürger als Gebietstopograph –

Einführung Januar 2017

BRANDENBURGVIEWER EPSG:25833 Koordinaten

GEOMAERKER

Kartenebenen

- Geobasisdaten
 - Kartenpräsentation
 - WebAtlasDE BE/BB halbtot
 - WebAtlasDE BE/BB grau
 - WebAtlasDE
 - Digitale Orthophotos
 - Digitale Topographische Karten
 - Digitales Geländemodell
 - Liegenschaftskataster
 - Festpunkte des Raumbezugs
 - Grenzen
- Geofachdaten
 - Bodenrichtwerte
 - Blattschnitte
 - Vermessungsbüros (ÖbVI)
 - Historisches

BRANDENBURGVIEWER (Link zur Vorgängerversion)
© GeoBasis-DE/LGB/BKG – Nutzung für den eigenen Gebrauch kostenfrei. Gewerbliche Nutzung, Vervielfältigung, Weitergabe oder Veränderung von Darstellungen oder Daten nur mit Genehmigung.
© GeoBasis-DE/LGB/BKG

Hilfe Kontakt AGNB Datenschutz Impressum **Legende**

Sie haben einen Kartenfehler gefunden? Hier können Sie Änderungen direkt vorschlagen. **BETA**

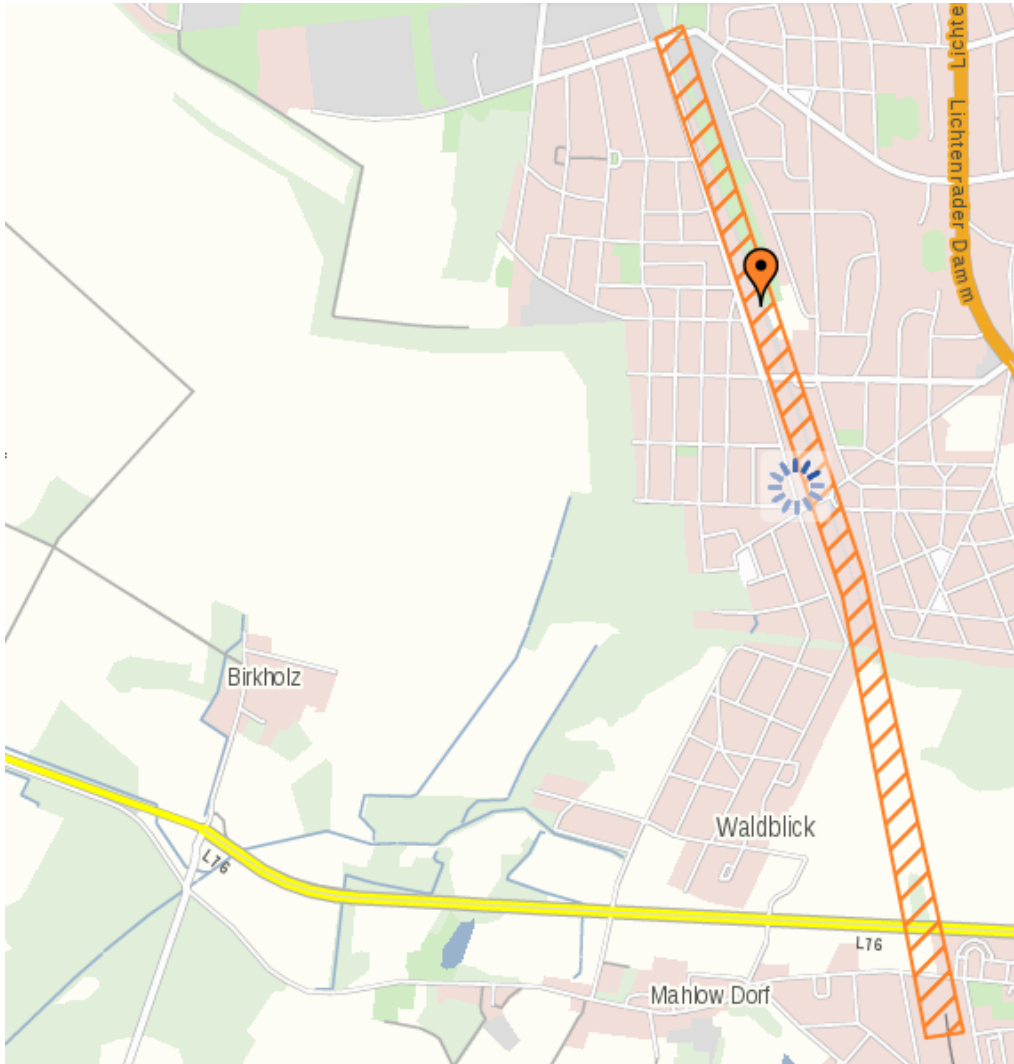
Kartenebenen

- Geobasisdaten
 - Kartenpräsentation
 - WebAtlasDE BE/BB halbtou
 - WebAtlasDE BE/BB grau
 - WebAtlasDE
 - Digitale Orthophotos
 - Digitale Topographische Karten
 - Digitales Geländemodell
 - Liegenschaftskataster
 - Festpunkte des Raumbezugs
 - Grenzen
- Geofachdaten
 - Bodenrichtwerte
 - Blattschnitte
 - Vermessungsbüros (ÖbV1)
 - Historisches

© GeoBasis-DE/LGB/BKG – Nutzung für den eigenen Gebrauch kostenfrei. Gewerbliche Nutzung, Vervielfältigung, Weitergabe oder Veränderung von Darstellungen oder Daten nur mit Genehmigung.

Hilfe Kontakt AGNB Datenschutz Impressum **Legende**

- 2000 Meldungen insgesamt
- 5 Meldungen/Tag durchschnittlich



Änderungsmitteilung

Bitte beschreiben Sie die gewünschte Änderung:

Wenn Sie eine Rückmeldung zum Bearbeitungsstand erhalten möchten, oder wir Sie zur Klärung von Fragen zu Ihrer Änderungsmitteilung kontaktieren müssen, würden wir Sie um folgende freiwillige Angaben bitten.

Name (freiwillig)

Institution (freiwillig)

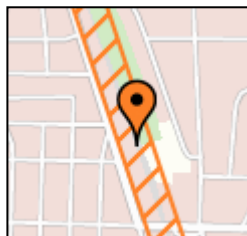
Email (freiwillig)

Telefonnummer (freiwillig)

Die Informationen werden ausschließlich zur Bearbeitung dieser Änderungsmitteilung verwendet und werden nicht an Dritte weitergegeben.

Speicherung Ihrer freiwilligen Formulare Daten in einem [Cookie](#)?

Beachten Sie vor dem Absenden folgende [Informationen](#).

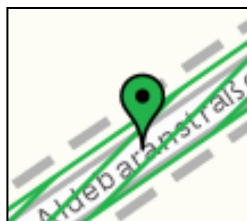


Status: Geprüft X

Call-ID: 170404-001

Änderungsmitteilung:
In diesem Maßstabsbereich wird keine S-Bahn-Linie mehr dargestellt.

Status:
Änderungsmitteilung geprüft und in Bearbeitung

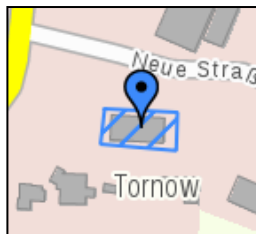


Status: Erledigt X

Call-ID: 170510-001

Änderungsmitteilung:
Die Straße heißt "Aldebaranstraße", gemäß Straßenverzeichnis der Gemeinde Schönefeld.

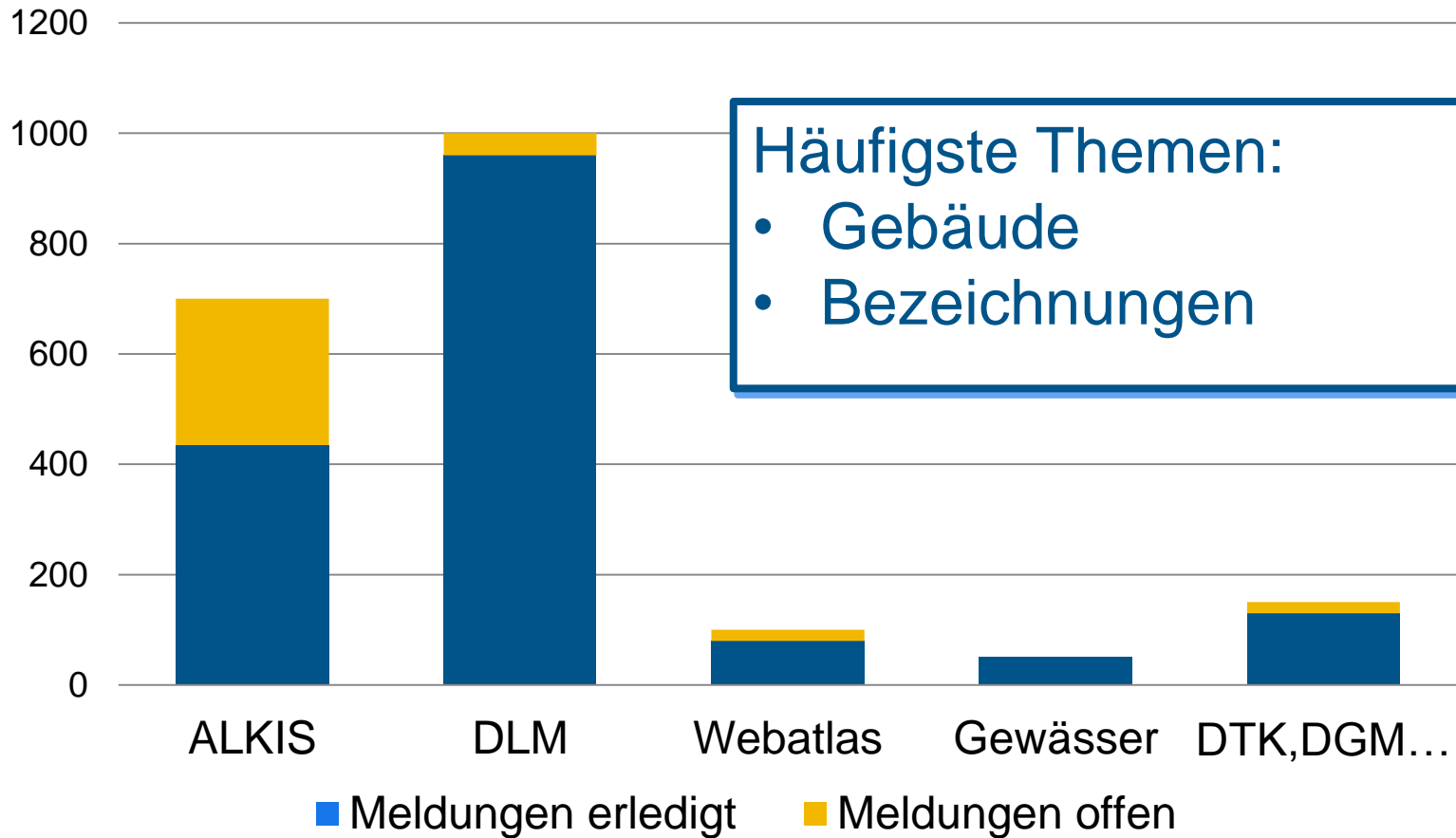
Status:
Der Fehler wurde korrigiert



Information X

Diese ehemalige Kirche wurde verkauft und befindet sich in Privatbesitz.

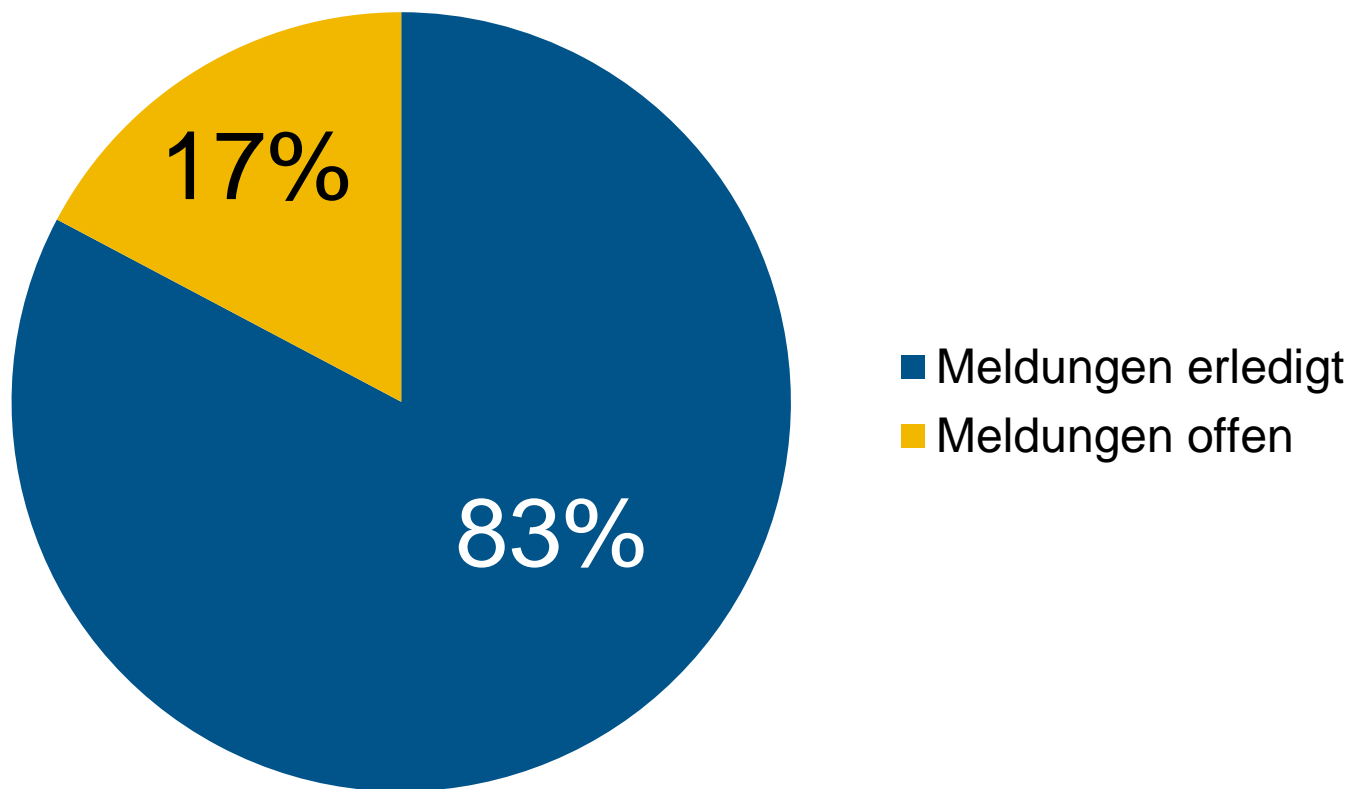
GEOMAERKER - Statistik



Häufigste Themen:

- Gebäude
- Bezeichnungen

GEOMAERKER - Statistik



- Rechtliche Änderungen
- 5 Monate **Deutsches HöhenNetz 2016**
- 11 Monate **GEOMAERKER**
- **11 Monate Datenpakete**
- Neuerungen im **GEOBROKER**
- Befliegungen Digitale Orthophotos
- AdV-Umfrage

➤ 01.01.2017 Änderungen VermEVz

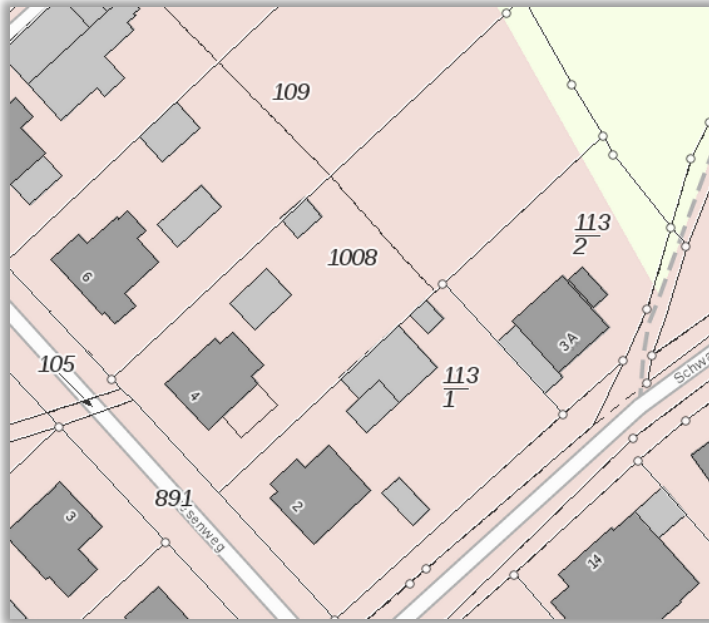
➤ Kleines Datenpaket

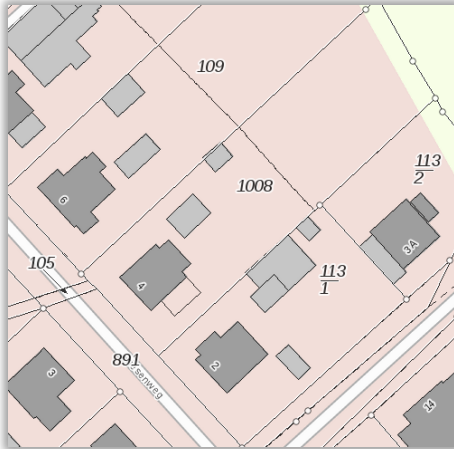
➤ Mittleres Datenpaket

➤ Großes Datenpaket

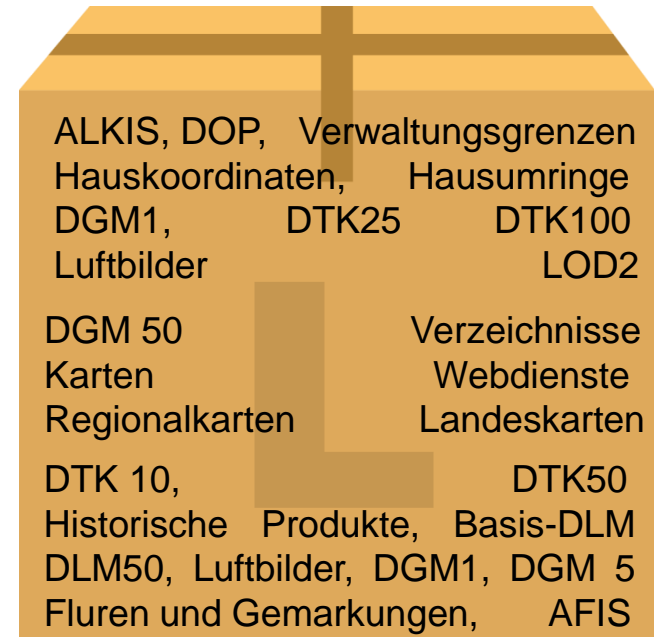
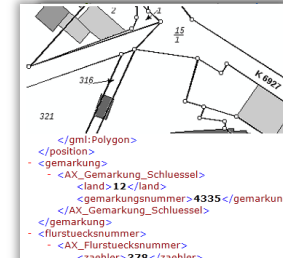
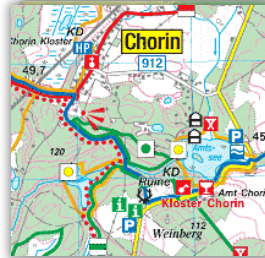


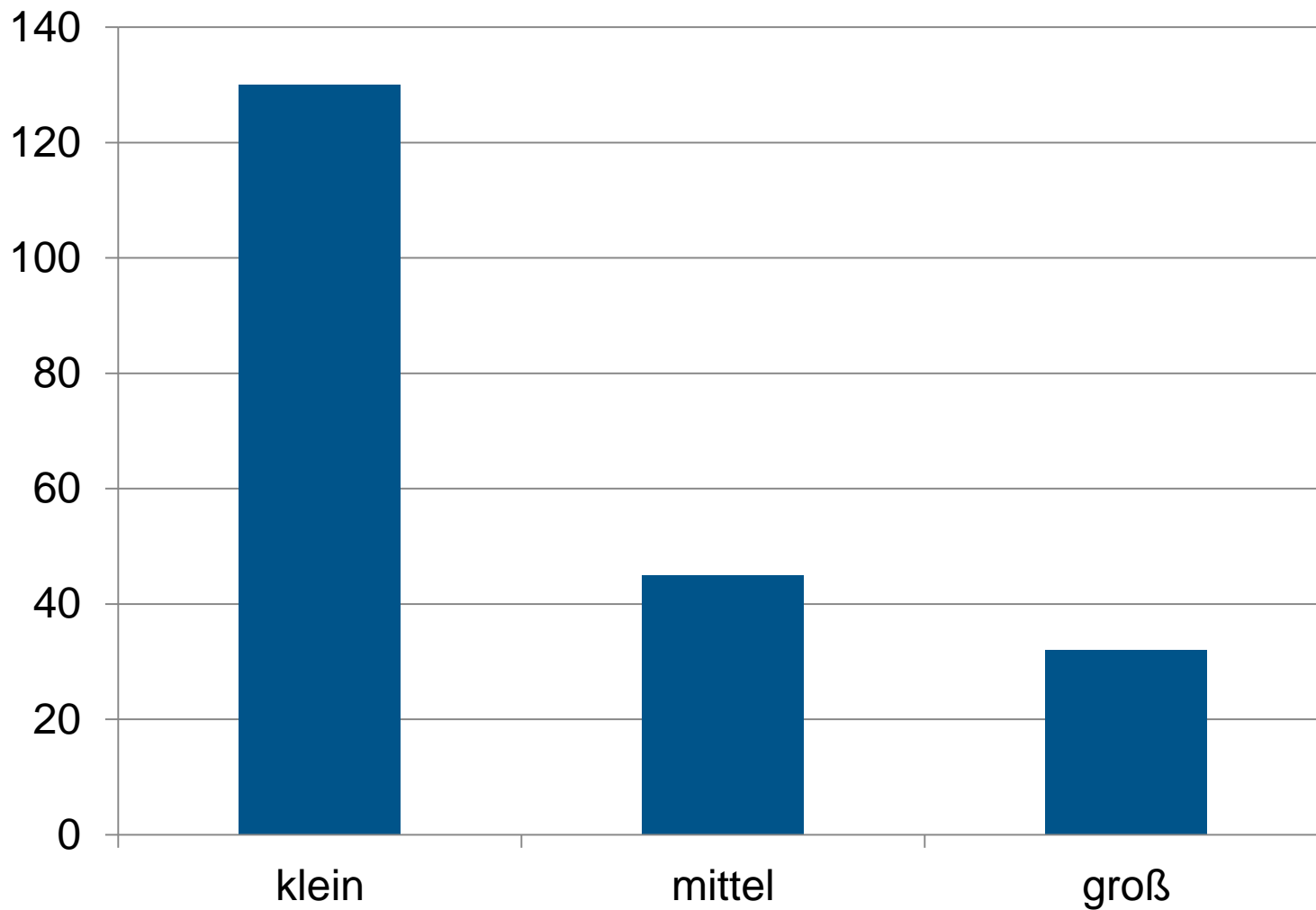
➤ für Dienststellen der Landesverwaltung ,Gemeinden, Amtsverwaltungen und Gemeindeverbände





(über 200 digitale Produkte, analoge Karten, Webdienste)





Themen

- Rechtliche Änderungen
- 5 Monate **Deutsches HöhenNetz 2016**
- 11 Monate **GEOMAERKER**
- 11 Monate Datenpakete
- **Neuerungen im GEOBROKER**
- Befliegungen Digitale Orthophotos
- AdV-Umfrage

GEOBROKER – Funktion Puffer



[Mein Konto](#) | [Registrieren](#) | [Anmelden](#)

GEOBROKER

Der Internetshop der LGB


[Bestellübersicht](#)


[Downloadcenter](#)


[Warenkorb](#)

- Raumbezug
- Liegenschaftskataster
- Daten der Geotopographie
- Orthophotos und Luftbilder
- Webbasierte Geodienste
- Karten
- Fachkarten
- Geofachdaten
- Grundstücksmarkt
- Historisches
- Publikationen
- Dienstleistungen



Willkommen im **GEOBROKER** dem Internetshop der LGB

● ● ● ● ● ● ● ●

AKTUELLES

27.10.2017 Zum 20. Geburtstag des Naturparks wurde die **Topographische Freizeitkarte Naturpark Hoher Fläming im Maßstab 1 : 50.000** grundlegend aktualisiert und mit einem modernen Erscheinungsbild neu aufgelegt. Herausgeber ist das Ministerium für Ländliche Entwicklung, Umwelt und Landwirtschaft des Landes Brandenburg (MLUL). Die Karte entstand in enger Zusammenarbeit mit der Naturparkverwaltung Hoher Fläming und der LGB.

06.09.2017 Der Bildkalender für das Jahr 2018 liegt vor.



GEOBROKER
Der Internetshop der LGB

Mein Konto | Registrieren | Anmelden


Bestellübersicht


Downloadcenter


Warenkorb

Produktsuche...

- Raumbezug
- Liegenschaftskataster
- Daten der Geotopographie
- Orthophotos und Luftbilder
- DOP**
- DOP10
- Luftbilder
- DOP20RGB-Berlin (2017)
- Webbasierte Geodienste
- Karten
- Fachkarten
- Geofachdaten
- Grundstücksmarkt
- Historisches
- Publikationen
- Dienstleistungen

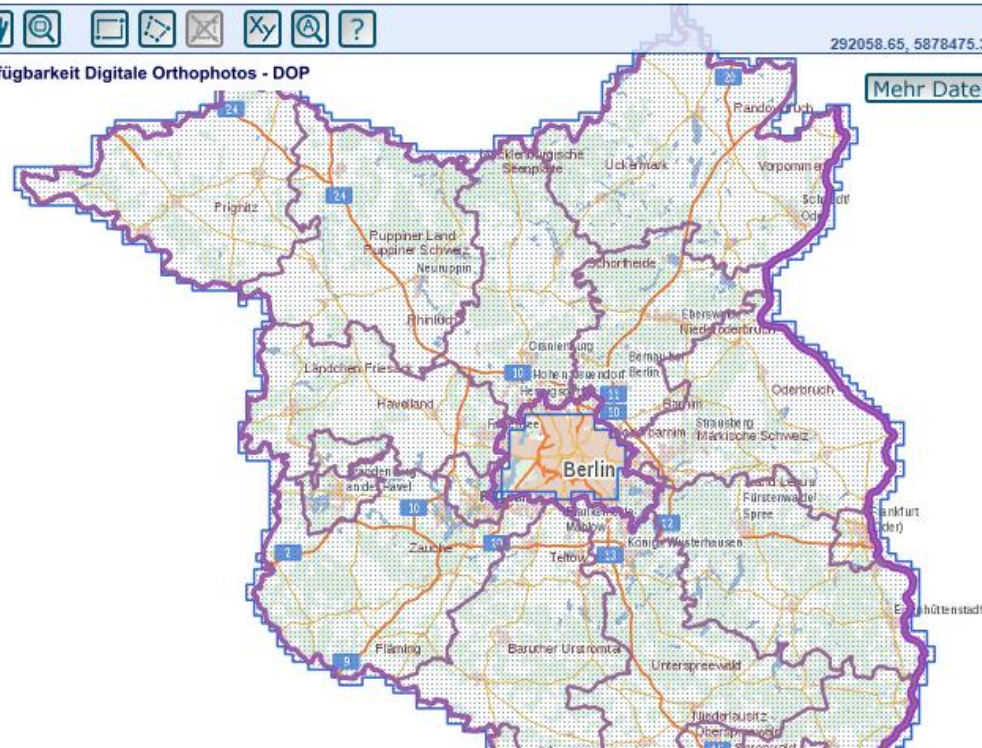
Startseite » DOP - Produktmetadaten » Gebietsauswahl



292058.65, 5878475.39

 Verfügbarkeit Digitale Orthophotos - DOP

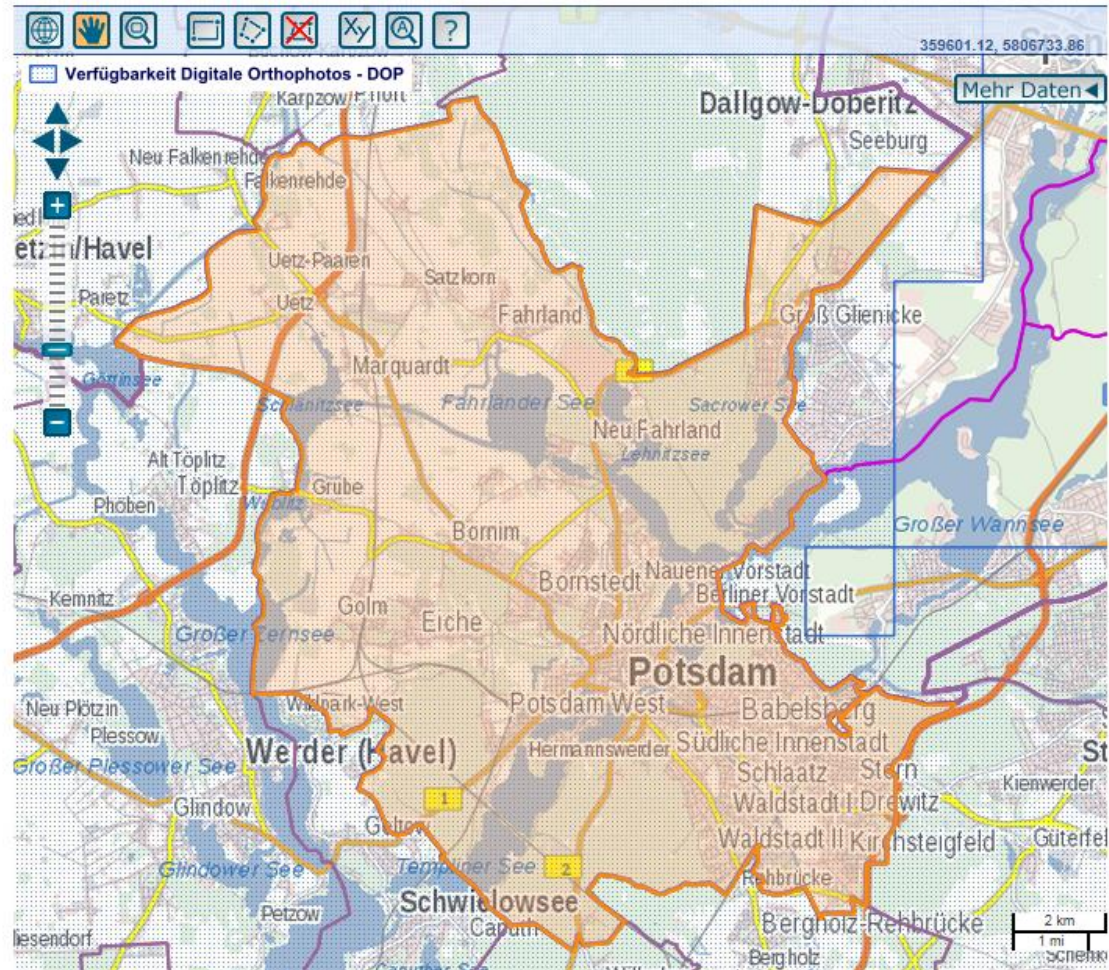
[Mehr Daten](#)



Produktsuche...

- Raumbezug
- Liegenschaftskataster
- Daten der Geotopographie
- Orthophotos und Luftbilder
- DOP**
- DOP10
- Luftbilder
- DOP20RGB-Berlin (2017)
- Webbasierte Geodienste
- Karten
- Fachkarten
- Geofachdaten
- Grundstücksmarkt
- Historisches
- Publikationen
- Dienstleistungen

Startseite » DOP - Produktmetadaten » Gebietsauswahl





GEOBROKER

Der Internetshop der LGB

 Bestellübersicht

 Downloadcenter

 Warenkorb

- Produktsuche...
- Raumbezug
 - Liegenschaftskataster
 - Daten der Geotopographie
 - Orthophotos und Luftbilder
 - DOP**
 - DOP10
 - Luftbilder
 - DOP20RGB-Berlin (2017)
 - Webbasierte Geodienste
 - Karten
 - Fachkarten
 - Geofachdaten
 - Grundstücksmarkt
 - Historisches
 - Publikationen
 - Dienstleistungen

Startseite » DOP - Produktmetadaten » Gebietsauswahl

The screenshot displays the 'Verfügbarkeit Digitale Orthophotos - DOP' map interface. A 'Koordinateneingabe' (Coordinate Input) dialog box is open, allowing users to enter coordinates in Easting (Ostwert) and Northing (Nordwert) formats. Below the map, a popup window displays the calculated area and perimeter: 'Fläche ca.: 188.19 km²' and 'Umfang ca.: 102.26 km'. It also includes a 'Puffer bilden:' field set to '1000' meters and 'Ok' and 'Schließen' buttons. The map shows various geographical features, including the Havel river, several lakes (e.g., Großer Wannensee, Sacrower See), and urban areas like Potsdam and Werder (Havel).



GEOBROKER

Der Internetshop der LGB


Bestellübersicht

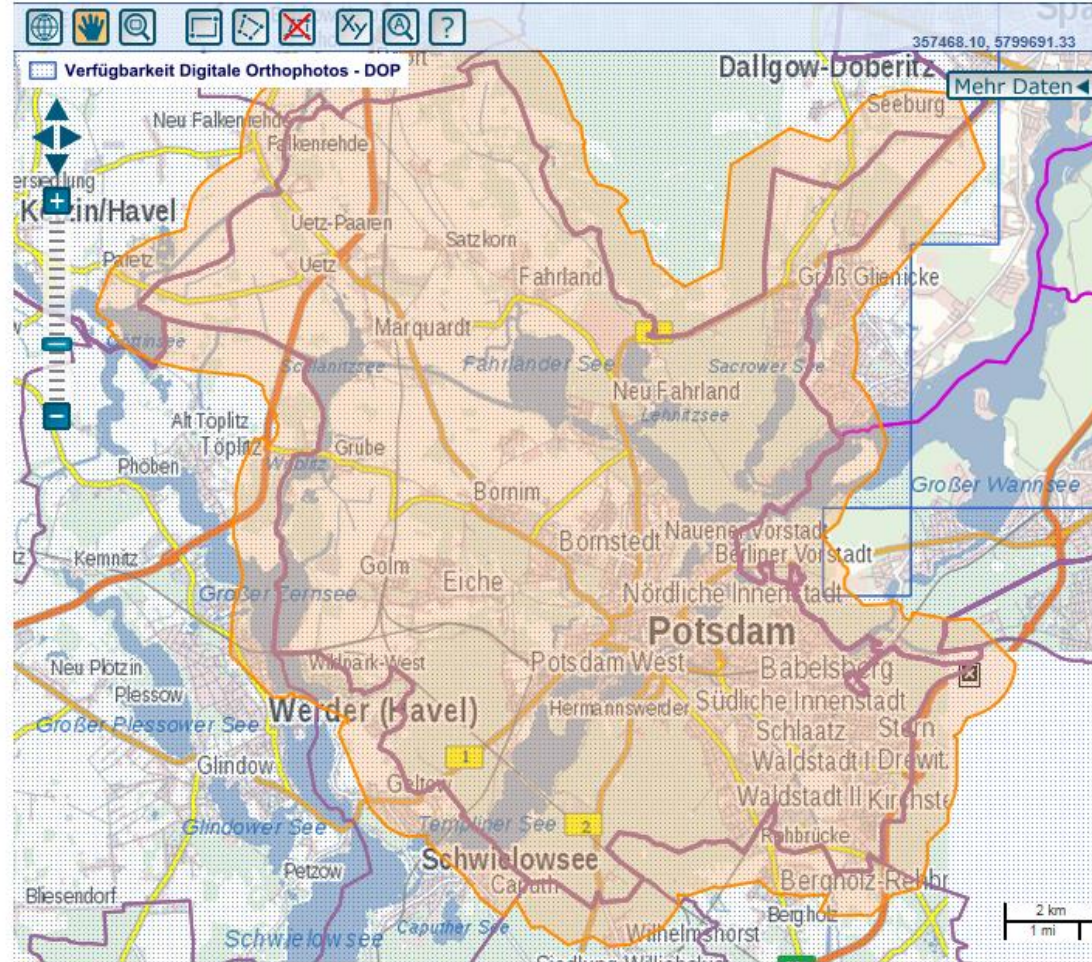

Downloadcenter


Warenkorb

Produktsuche...

- Raumbezug
- Liegenschaftskataster
- Daten der Geotopographie
- Orthophotos und Luftbilder
- DOP**
- DOP10
- Luftbilder
- DOP20RGB-Berlin (2017)
- Webbasierte Geodienste
- Karten
- Fachkarten
- Geofachdaten
- Grundstücksmarkt
- Historisches
- Publikationen
- Dienstleistungen

Startseite » DOP - Produktmetadaten » Gebietsauswahl



Mein Konto | Registrieren | Anmelden



GEOBROKER

Der Internetshop der LGB

 Bestellübersicht

 Downloadcenter

 Warenkorb

Produktsuche... 

- Raumbezug
- Liegenschaftskataster
- Daten der Geotopographie
- Orthophotos und Luftbilder
- Webbasierte Geodienste
- Karten
- Fachkarten
- Geofachdaten
- Grundstücksmarkt
- Historisches
- Publikationen
- Dienstleistungen



Willkommen im **GEOBROKER** dem Internetshop der LGB

● ● ● ● ● ● ● ●

AKTUELLES

27.10.2017 Zum 20. Geburtstag des Naturparks wurde die **Topographische Freizeitkarte Naturpark Hoher Fläming im Maßstab 1 : 50.000** grundlegend aktualisiert und mit einem modernen Erscheinungsbild neu aufgelegt. Herausgeber ist das Ministerium für Ländliche Entwicklung, Umwelt und Landwirtschaft des Landes Brandenburg (MLUL). Die Karte entstand in enger Zusammenarbeit mit der Naturparkverwaltung Hoher Fläming und der LGB.

06.09.2017 Der Bildkalender für das Jahr 2018 liegt vor.



Bestellübersicht



Downloadcenter



Warenkorb

Produktsuche...

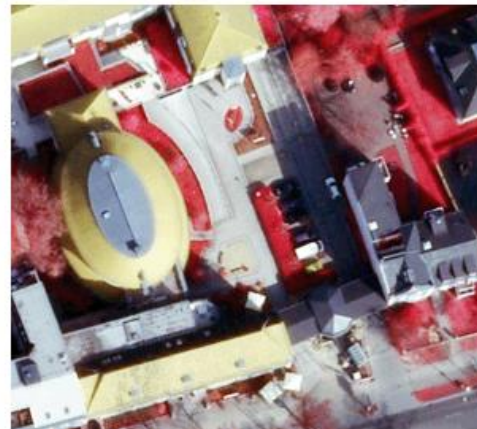
- Raumbezug
- Liegenschaftskataster
- Daten der Geotopographie
- Orthophotos und Luftbilder
- Webbasierte Geodienste
- Karten
- Fachkarten
- Geofachdaten
- Grundstücksmarkt
- Historisches

Historische Geodaten

- DOP20RGB-Berlin (2016)
- DOP20RGB-Berlin (2015)
- DOP20RGB-Berlin (2014)
- DOP20rgbi (2013-2015)**
- DOP20rgbi (2009-2012)
- DOP20c (2005-2010)
- DOP40g (2001-2009)
- DOP50g (1992-1997)
- DOP100g (2001-2005)
- DTK10-V
- DTK25-V
- DTSK25-V

Startseite » DOP20rgbi (2013-2015) - Produktmetadaten

Digitale Orthophotos 20 cm farbig mit Infrarotkanal Land Brandenburg - DOP20rgbi (2013-2015)



[Testdaten herunterladen](#)

Digitale Orthophotos sind digital entzerrte Luftbilder und bilden alle zum Aufnahmezeitpunkt luft sichtbaren Objekte und Sachverhalte parallelperspektivisch ab. Sie besitzen eine hohe Informationsdichte zu ökologischen, phänologischen, geographischen und anderen Themen. Die DOP20rgbi sind Farbbilder mit zusätzlichen Infrarotkanal. Der Ausgabemaßstab beträgt 1: 5 000. Die höchstmögliche Bodenauflösung bzw. Pixelgröße beträgt 0.20 m x 0.20 m (635 dpi = 250 L pro cm). Die Daten werden zu einem niedrigeren Preis auch in 0,4m und 1m Pixelgröße abgegeben. Auslieferung in Farbe mit Infrarotkanal (RGBI, 32 Bit), als Farbinfrarot (CIR, 24 Bit) oder als schwarz-weiss Infrarot (8 Bit), blattschnittfrei; ETRS89 (GRS80, UTM-Abbildung) bzw. Transformation in andere Bezugssysteme möglich. Die Datenabgabe über den Geobroker erfolgt blattschnittfrei. Wenn die Größe des Gebietes in eine Richtung 2000 m überschreitet, wird das Gesamtgebiet in 2000 m x 2000 m Kacheln aufgeteilt. Dabei werden die Pixel außerhalb des Gebietsausschnittes weiß gesetzt.

[Weitere Informationen zum Produkt erhalten Sie auf dieser Seite »](#)

Zurück

Weiter zum Bestellvorgang »

Produktinformationen



Bestellübersicht



Downloadcenter



Warenkorb

Produktsuche...

- Raumbezug
- Liegenschaftskataster
- Daten der Geotopographie
- Orthophotos und Luftbilder
- Webbasierte Geodienste
- Karten
- Fachkarten
- Geofachdaten
- Grundstücksmarkt
- Historisches

Historische Geodaten

- DOP20RGB-Berlin (2016)
- DOP20RGB-Berlin (2015)
- DOP20RGB-Berlin (2014)
- DOP20rgbi (2013-2015)
- DOP20rgbi (2009-2012)
- DOP20c (2005-2010)
- DOP40g (2001-2009)
- DOP50g (1992-1997)

Startseite » DOP50g (1992-1997) - Produktmetadaten

Digitale Orthophotos 50 cm grau Brandenburg - DOP50g (1992-1997)



[Testdaten herunterladen](#)

Digitale Orthophotos sind digital entzerrte Luftbilder und bilden alle zum Aufnahmezeitpunkt luft sichtbaren Objekte und Sachverhalte perspektivisch ab. Sie besitzen eine hohe Informationsdichte zu ökologischen, phänologischen, geographischen und anderen Themen. Die DOP50g waren Bestandteil von ATKIS. Der Ausgabemaßstab beträgt 1: 10 000. Die Bodenauflösung bzw. Pixelgröße beträgt 1.00 m x 1.00 m (254 dpi = 100 L/ cm). Auslieferung in Graustufen, blattschnittfrei oder 10 km x 10 km Kacheln; ETRS89 (GRS80, UTM-Abbildung) bzw. Transformation in andere Bezugssysteme möglich. Die Datenabgabe über den Geobroker erfolgt blattschnittfrei. Wenn die Größe des Gebietes in eine Richtung 10 km

überschreitet wird das Gesamtgebiet in 10km x 10km Kacheln aufgeteilt.

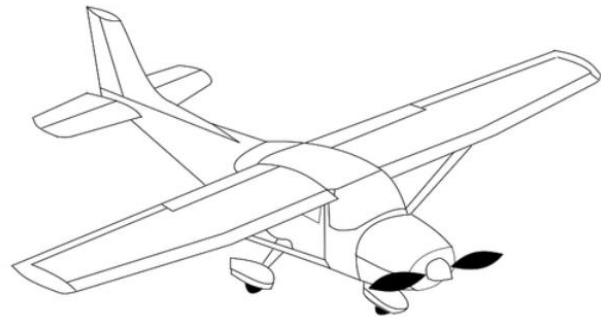
[Weitere Informationen zum Produkt erhalten Sie auf dieser Seite »](#)

Zurück

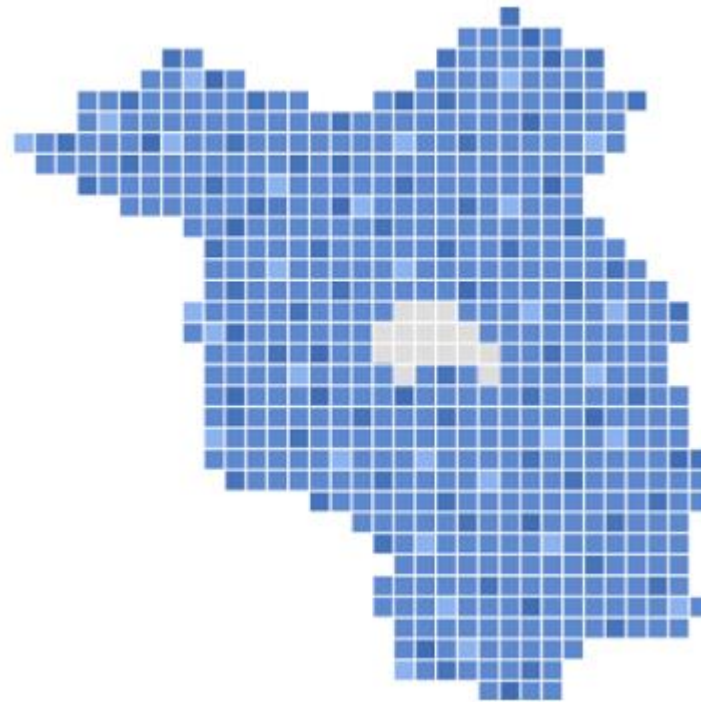
Weiter zum Bestellvorgang »

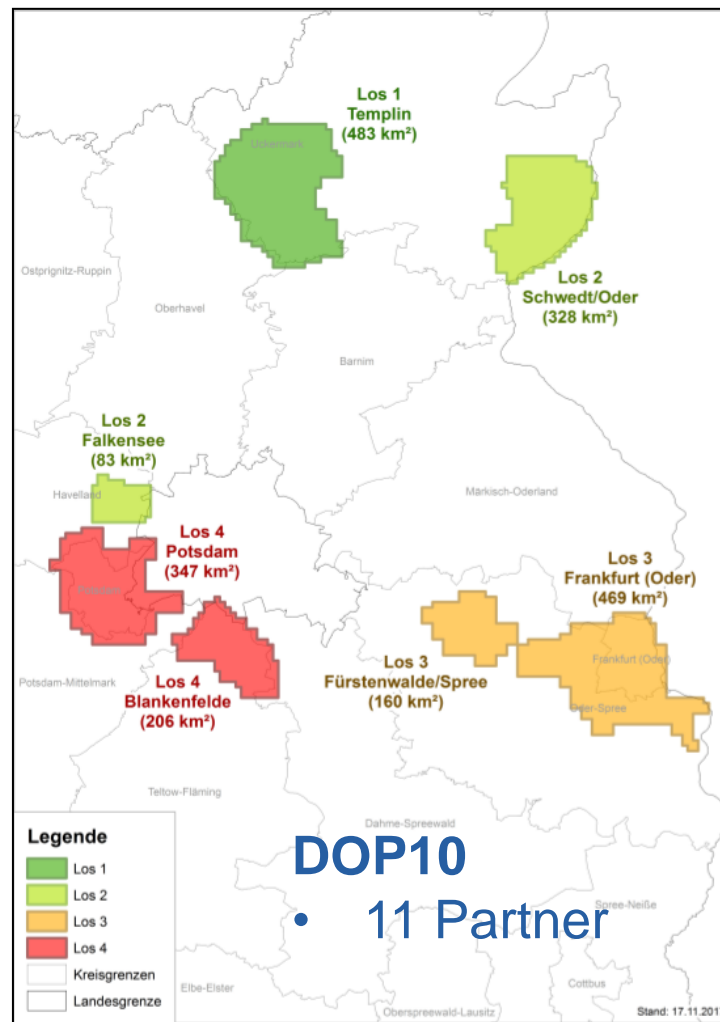
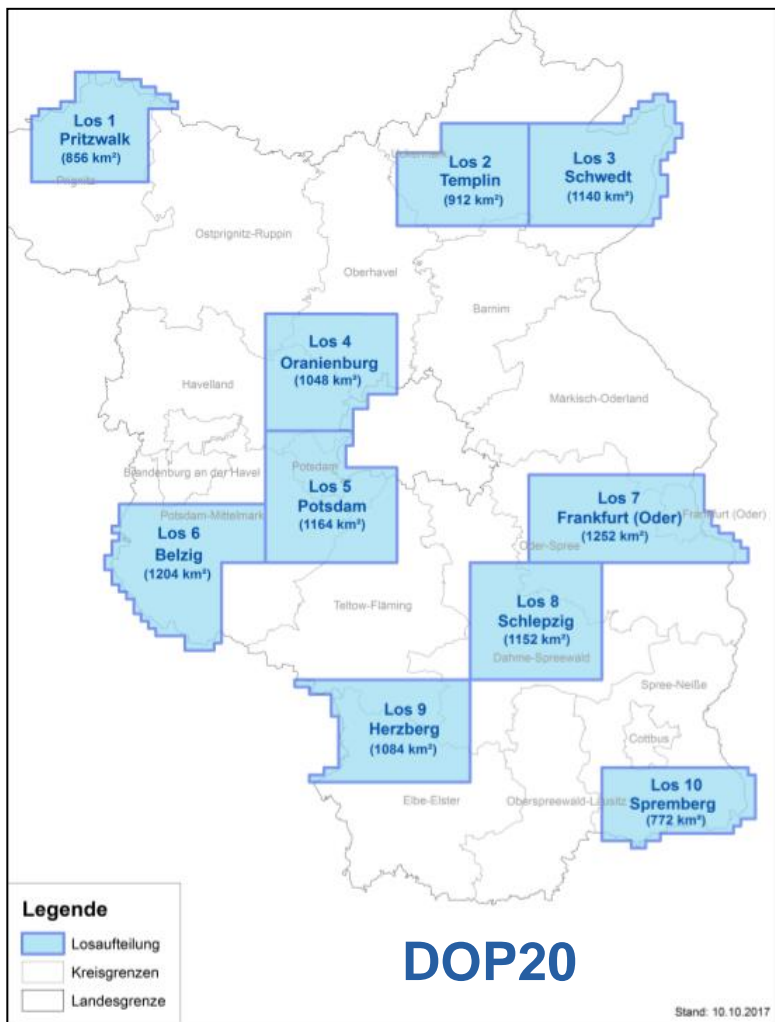
Produktinformationen

- Rechtliche Änderungen
- 5 Monate **Deutsches HöhenNetz 2016**
- 11 Monate **GEOMAERKER**
- 11 Monate Datenpakete
- Neuerungen im **GEOBROKER**
- **Befliegungen Digitale Orthophotos**
- AdV-Umfrage



Koordinierung der Bildflugvorhaben der öffentlichen Stellen





- Rechtliche Änderungen
- 5 Monate **Deutsches HauptHöhenNetz 2016**
- 11 Monate **GEOMAERKER**
- 11 Monate Datenpakete
- Neuerungen im **GEOBROKER**
- Befliegungen Digitale Orthophotos
- **AdV-Umfrage**

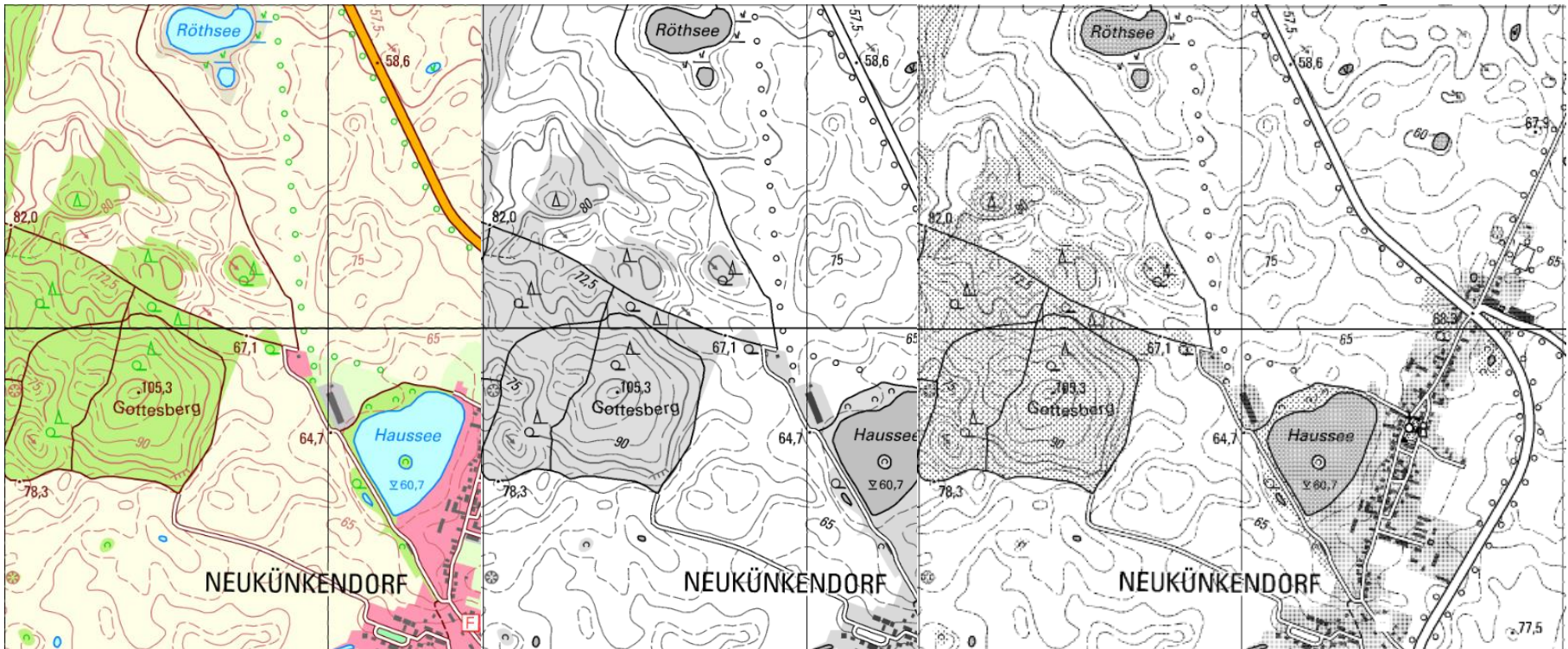
Arbeitsgemeinschaft der Vermessungsverwaltungen der Länder der Bundesrepublik Deutschland (AdV)

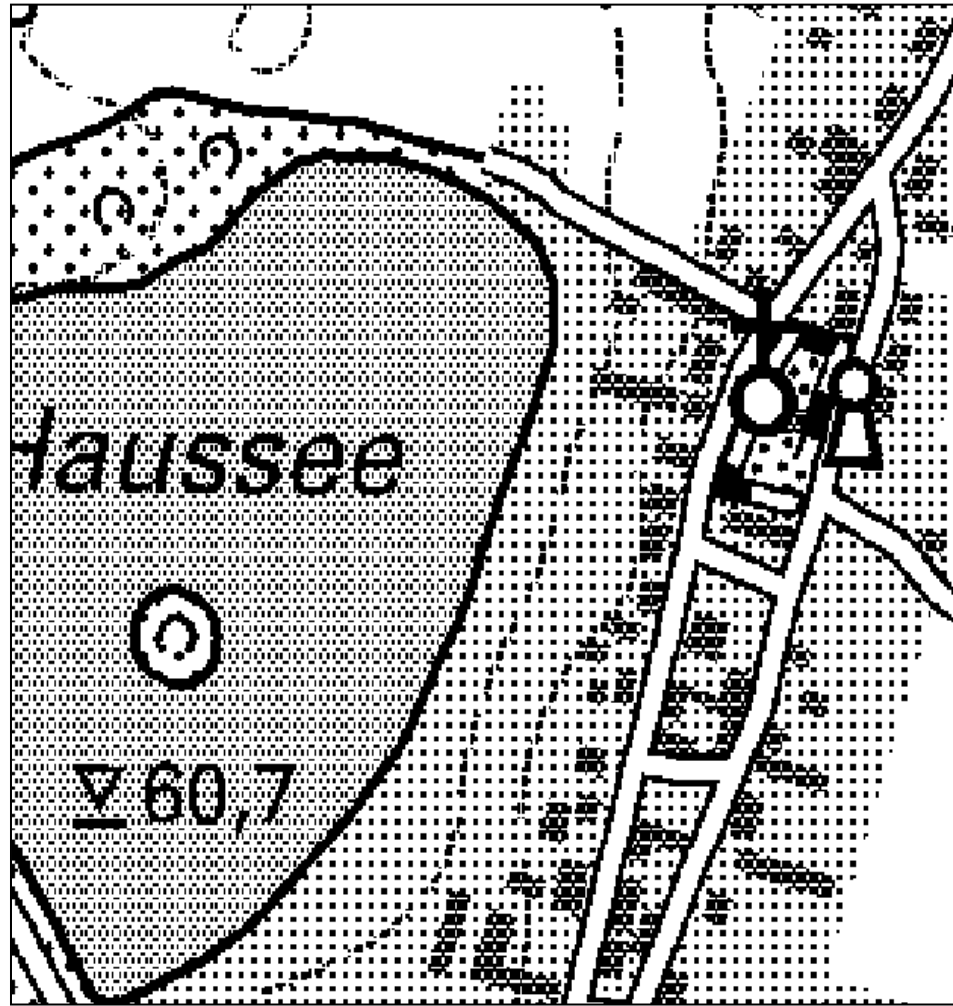
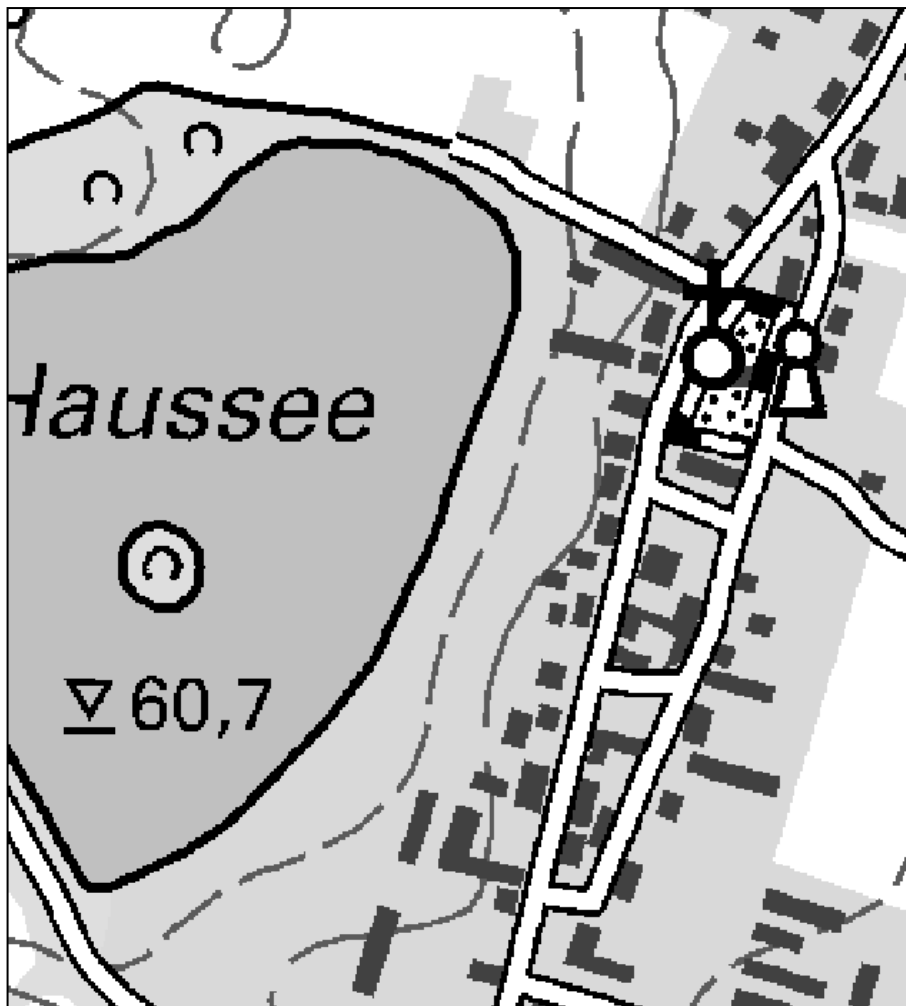
Umfrage zum Bedarf an einer
Schwarz-Weiß-Ausgabe der Topographischen Kartenwerke

FARBE

GRAU

SCHWARZ/WEIß





Umfrage zum Bedarf an einer Schwarz-Weiß-Ausgabe der Topographischen Kartenwerke

Ihre Unterstützung ist uns wichtig!

Aus einigen Fachverwaltungen verschiedener Bundesländer kam der Wunsch nach einer reinen Schwarz-Weiß-Ausgabe (1-bit) der Topographischen Kartenwerke der Landesvermessung (SW-DTK) auf. Um diesen Wunsch zu spezifizieren und damit Anforderungen gezielt ansprechen zu können, bitten wir um Beantwortung folgender Fragen:

Benötigen Sie eine SW-DTK und wenn ja, für welches Fachgebiet und welchen Zweck?

Für welche Maßstäbe benötigen Sie eine SW-DTK?

DTK10

DTK25

DTK50

DTK100

1:

Wie erreichen Sie uns?

LGB (Landesvermessung und Geobasisinformation Brandenburg)

Kundenservice:



Telefonnummer: +49 331 8844-123

Telefaxnummer: +49 331 8844-16123

E-Mail: kundenservice@geobasis-bb.de

Internet: <https://www.geobasis-bb.de/>

GEOBROKER: <https://geobroker.geobasis-bb.de/>

Vielen Dank für Ihre Aufmerksamkeit!



LGB (Landesvermessung und Geobasisinformation Brandenburg)
Dezernat 42 – Geodatenbereitstellung und Auftragsmanagement
Martina Braune
Heinrich-Mann-Allee 103, 14473 Potsdam
E-Mail: martina.braune@geobasis-bb.de
Telefon: +49 331 8844-330
Fax: +49 331 8844-126

www.geobasis-bb.de, <https://geoportal.brandenburg.de>