

Strukturentwicklung in der Lausitz

Dr.-Ing. Klaus Freytag
Lausitz-Beauftragter des Ministerpräsidenten

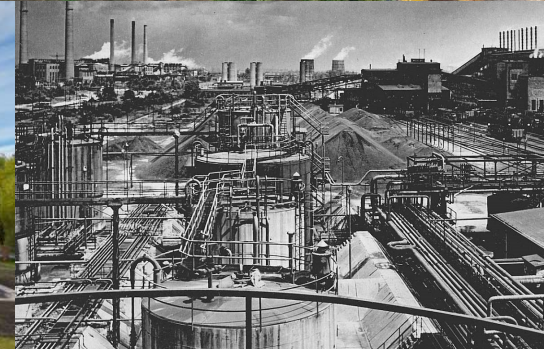
Staatskanzlei des Landes Brandenburg

01.09.2023





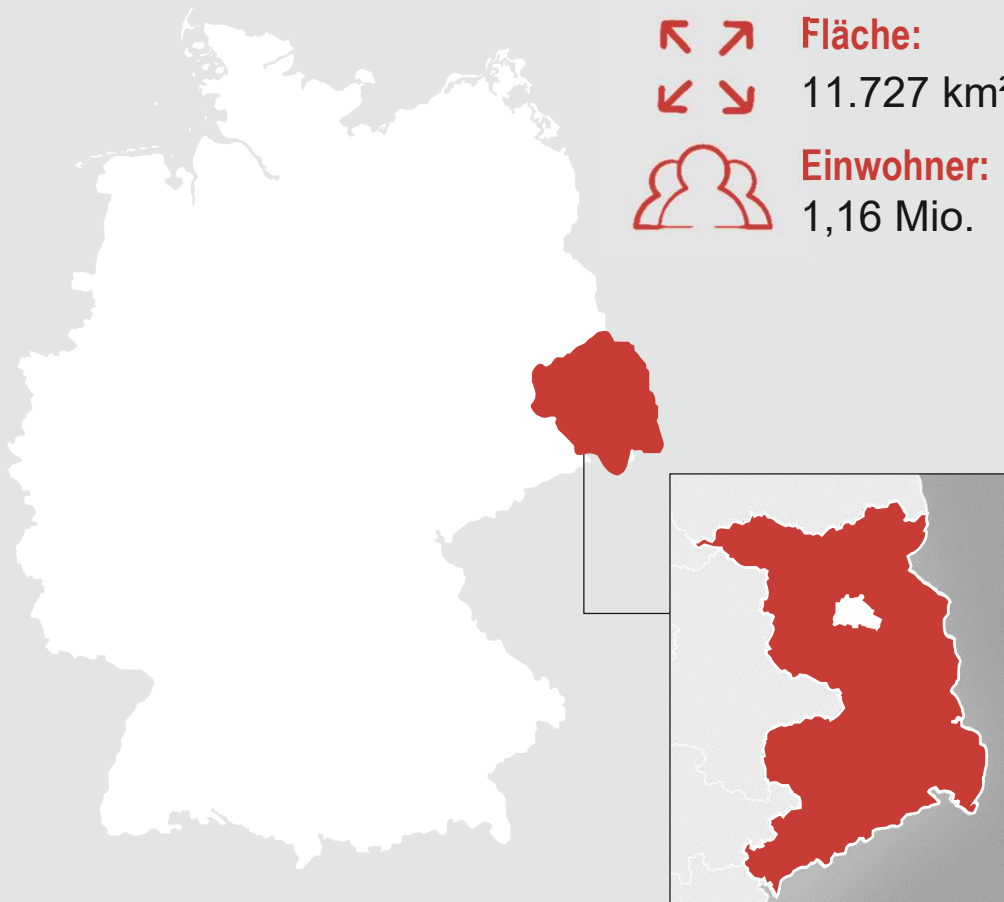
Eine Region,



seit 30 Jahren im Strukturwandel



Eine Region in der Mitte Europas



Kohlerevier – Kohleausstiegsgesetz

Beschäftigte 31.12.2021
Gesamt 6.948*

Jänschwalde

KVBG:
Ende 2028

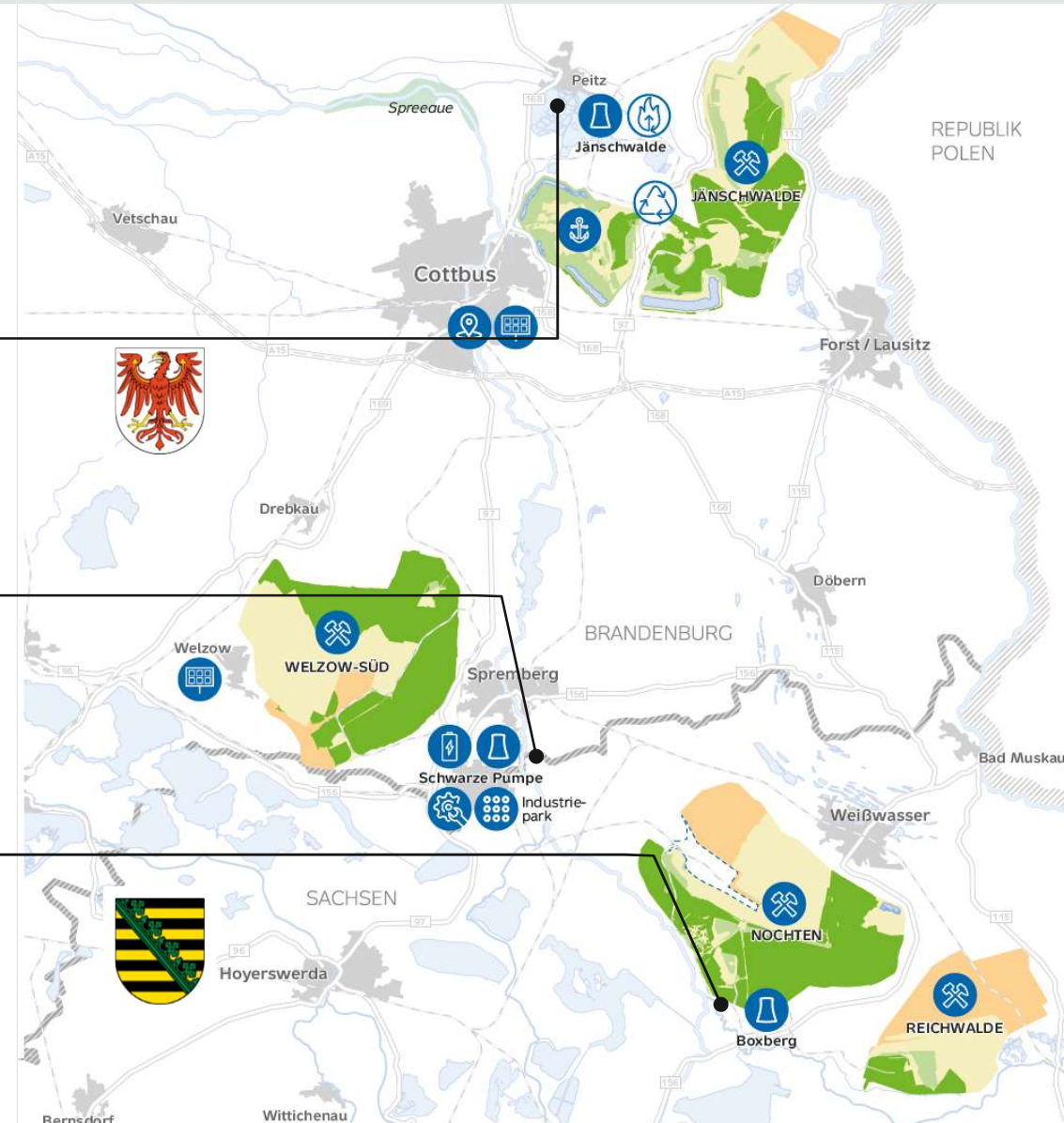
Schwarze Pumpe

KVBG:
Ende 2038

Boxberg

KVBG:
Ende 2038

Quellen: LBGR / LEAG AG; * Angaben in Personen (aktive, inaktive Mitarbeiter, Auszubildende)



Rechtsgrundlagen des Lausitzer Strukturwandels

8. August 2020



27. August 2020



14. September 2020



24. November 2020

- Gesetz zur Reduzierung und zur Beendigung der Kohleverstromung
- **Strukturstärkungsgesetz Kohleregionen (StStG)**

- **Bund-Länder-Vereinbarung** zur Durchführung des StStG

- **Lausitzprogramm 2038 des Landes Brandenburg** zur Festlegung der Prioritäten

- **Förderrichtlinie des Landes Brandenburg**

Investitionsgesetz Kohleregionen – InvKG

40 Mrd. EUR bis 2038

(Verteilschlüssel 25,8% **BB: 10,32 Mrd. €**)

Kapitel 1 (Arm 1 - Finanzhilfen)

Zuständigkeit: Länder

14 Mrd. € für Reviere

Kapitel 3 und 4 (Arm 2)

Zuständigkeit: Bund

26 Mrd. € für Reviere

Anteil BB insgesamt:

3,612 Mrd. €

Anteil BB insgesamt:

6,708 Mrd. €

Lausitzprogramm 2038 - Prioritätensetzung für Arm 1

Priorität 1

Stärkung & Entwicklung der
Wettbewerbsfähigkeit

- > Wirtschaftsnahe Infrastruktur

- > Innovation, Forschung und Wissen-
schaft (insbesondere Gesundheit)

- > Verkehr und Mobilität



Priorität 2

Bildung und Fachkräfte-
entwicklung

- > Fachkräfteentwicklung

- > Aus- und Weiterbildung
Berufsorientierung

- > Berufsorientierung



Priorität 3

Stärkung und Entwicklung
von Lebensqualität & Vielfalt

- > Kultur, Kunst

- > Tourismus

- > Klima, Umwelt, Naturschutz,
Landschaftspflege



Wirtschaftsregion Lausitz GmbH (WRL)



Gesellschafter:



Stadt
Cottbus/
Chóšebuz



Landkreis
Dahme-
Spreewald



Landkreis
Elbe-Elster



Landkreis
Oberspreewald-
Lausitz



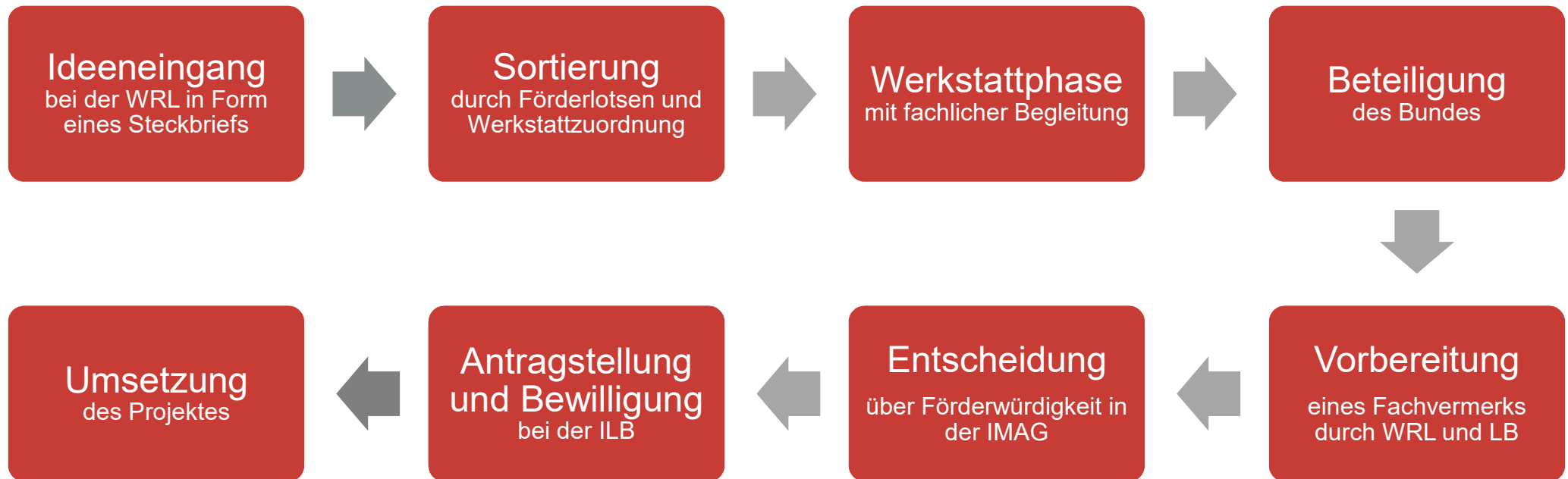
Landkreis
Spree-Neiße/
Wokrejs Sprjewja-Nysa

Aufgaben:



Strukturentwicklungsgesellschaft für den brandenburgischen Teil der Lausitz

Organisation und Steuerung der Umsetzung der Finanzhilfen (Arm 1) des InvKG

Von der Idee zur Umsetzung



Wirtschaftsregion Lausitz (WRL) – Organisation der Werkstätten

Werkstatt		Mitwirkende	
Unternehmen, Wirtschafts- entwicklung und Fachkräftesicherung	➤	Ministerium für Wirtschaft, Arbeit und Energie, Handwerkskammer, Unternehmensverbände Berlin-Brandenburg, DGB, Wirtschaftsförderung Land Brandenburg GmbH, regionale Wirtschaftsförderungen	
Innovation und Digitalisierung	➤	Ministerium für Wirtschaft, Arbeit und Energie, Wirtschaftsförderung Land Brandenburg GmbH, DigitalAgentur BB, Brandenburgische Technische Universität Cottbus-Senftenberg, Carl-Thiem-Klinikum, LEAG	
Infrastruktur und Mobilität	➤	Ministerium für Infrastruktur und Landesplanung, Wirtschaftsverkehrsnetzwerk Lausitz, Brandenburgische Technische Universität Cottbus-Senftenberg, Industrie- und Handelskammer, LEAG, VBB Verkehrsverbund Berlin Brandenburg	
Daseinsvorsorge, ländliche Entwicklung und „smart regions“	➤	Ministerium für Soziales, Gesundheit, Integration und Verbraucherschutz, Ministerium für Bildung, Jugend und Sport, Lokale und Kommunale Aktionsgruppen, Brandenburgische Technische Universität Cottbus-Senftenberg, Carl-Thiem-Klinikum	
Kultur, Kreativwirtschaft, Tourismus, Marketing	➤	Ministerium für Wissenschaft, Forschung und Kultur, Tourismusverbände, TMB Tourismus-Marketing Brandenburg, Bürgerregion, „Lausitz Salon“	

9 Förderbereiche InvKG Arm 1 – 68 regionale Projekte Stand 01.08.2023

Gewerbegebiet IGG "Am Spreewalddreieck"



Wirtschaftsnahe Infrastruktur

Olympiastützpunkt – Sportzentrum Cottbus



Stadt- und Regionalentwicklung

CHESCO – Zentrum für hybridelektrisches Fliegen



Forschung, Innovation

Ladegleis Königs Wusterhausen



Verkehr

Digitalisierung des CTK Cottbus



Digitalisierung

Wasserstoffbusse und Tankstelle Cottbus



Klima- und Umweltschutz

Pflegeschule Forst (Lausitz)



Öffentliche Fürsorge

Infozentrum Wasserreich Spree



Touristische Infrastruktur

Phosphorrecycling aus Klärschlamm



Naturschutz und Landschaftspflege

Leuchtturmprojekte – Bahnwerk Cottbus – DB Fahrzeuginstandhaltung

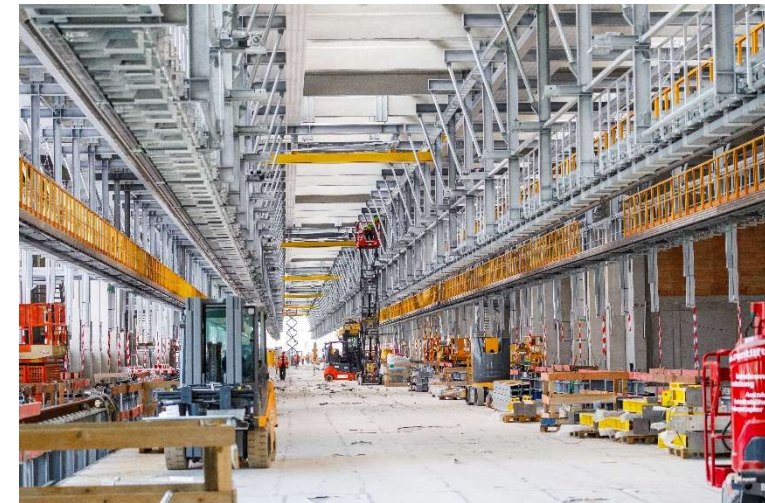
Industriearbeitsplätze



Das Neue Werk Cottbus als das modernste Instandhaltungswerk im Gesamtgefüge der DB.

> 1.200 hochqualifizierte und neue Arbeits- und Ausbildungsplätze am Standort Cottbus

> Investitionsvolumen: 1 Mrd. Euro



Leuchtturmprojekte – Medizinische Universität Lausitz

Modellregion Gesundheit



Medizinische Universität Lausitz als Kern der Modellregion Gesundheit Lausitz mit dem Digitalen Leitkrankenhaus CTK

- Aufbau einer medizinischen Universität zur Mediziner- ausbildung ab 2026/2027
- Forschungsschwerpunkt auf Gesundheitssystemforschung

➤ Investitionsvolumen:
ca. 2,1 Mrd. Euro



Leuchtturmprojekte – Lausitz Science Park

Forschung und Wissenschaft

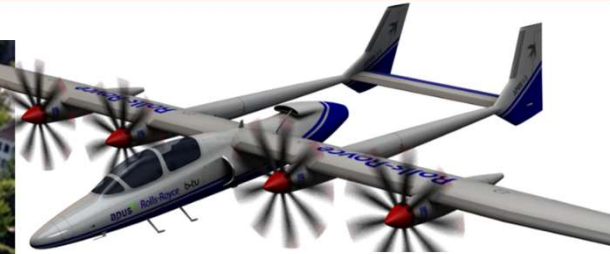


Profil

Vier Profillinien stehen im
Mittelpunkt des LSP:

- „Energiewende und Dekarbonisierung“
- „Gesundheit und Life Sciences“
- „Globaler Wandel und Transformationsprozesse“
- „Künstliche Intelligenz und Sensorik“

> **Investitionsvolumen:**
ca. 950 Mio. Euro



DLR-Institut

für Elektrifizierte Luftfahrtantriebe

Fraunhofer

für Energieinfrastruktur und Geothermie

iCampus

Innovationscampus Elektronik und
Mikrosensorik

SpreeTec neXt

Fertigungstechnologien für Komponenten &
Systeme der dezentralen Energietechnik

EIZ

Energie-Innovationszentrum

COLab

zur Stärkung der Innovationsfähigkeit
& Gründungsgeschehens der BTU

CHESCO

Center for Hybrid Electric Systems Cottbus

DLR-Institut

für CO₂-arme Industrieprozesse

Carbon Lab Factory Lausitz

Schlüsseltechnologie Carbonfaserleichtbau

Infrastrukturmaßnahmen

Schienenverkehrsvorhaben



- > Berlin – Cottbus – Weißwasser – Görlitz einschließlich 2. Gleis Lübbenau – Cottbus und Bahnhof Lübbenau
- > Cottbus - Forst
- > Graustein – Spreewitz
- > Knoten Ruhland
- > Grünau – Königs Wusterhausen
- > Teilmaßnahme Strecke Leipzig-Falkenberg-Cottbus einschließlich Knoten Falkenberg

Straßenverkehrsvorhaben



- > B 97 OU Cottbus – 2. und 3. Bauabschnitte
- > B 169 OU



© Tagesspiegel/Rita Böttcher

Bundesrichtlinie STARK

Förderrichtlinie zur Stärkung der Transformationsdynamik und Aufbruch in den Revieren und an den Kohlekraftwerkstandorten „STARK“



- > Förderung von konsumtiven Ausgaben, z.B. Vernetzung, Beratung, wissenschaftliche Beratung
-

STARK- Projekt des Landesbetriebs Straßenwesen

Förderung von Planerstellen zur Umsetzung entlang der Bundesstraßen 97 und 169

Gesamtprojektkosten 2.248.448 Euro für zwei Jahre

Imagekampagne Lausitz

Kommunikation nach Innen (Bevölkerung)



- > Informieren

- > Involvieren

- > Motivieren

Kommunikation nach Außen (Fachkräfte/Medien)



- > Interessieren

- > Informieren

- > Überzeugen

**DIE
LAUSITZ.
KRASSE
GEGEND.**
krasse-lausitz.de



**#lausitzkrassegegend
#krasselausitz
#krassegegend**

Imagekampagne Lausitz

**DIE
LAUSITZ.
KRASSE
GEGEND.**

krasse-lausitz.de

ressourcenmangel
Wir tun, was wir können.

**BEI UNS
STIMMT
DIE
CHEMIE.**

In Sachen Karriere haben wir eine gute Formel entwickelt: starke Unternehmen wie BASF gestalten den Strukturwandel mit und schaffen jede Menge Jobs in der Region.

**DIE
LAUSITZ.
KRASSE
GEGEND.**

krasse-lausitz.de

WIRTSCHAFTS REGION LAUSITZ

**HIER BAHNT
SICH
DEINE
KARRIERE
AN.**

Die Zukunft kommt und bringt jede Menge neue Jobs für Fachkräfte. Das moderne und umweltfreundliche Bahnwerk Europas eröffnet 2024 in Cottbus und damit noch früher als geplant.

**DIE
LAUSITZ.
KRASSE
GEGEND.**

krasse-lausitz.de

WIRTSCHAFTS REGION LAUSITZ

**AUS
MEGA
WIRD
GIGA.**

Und damit diese sieben Gigawatt Erneuerbare Energien immer aus der Steckdose kommen, bauen wir auch die passenden Energiespeicher dazu.

**DIE
LAUSITZ.
KRASSE
GEGEND.**

krasse-lausitz.de

WIRTSCHAFTS REGION LAUSITZ

**WIR
MACHEN
SCHRÄGE
SACHEN.**

Und super effiziente dazu. Schon seit 2019 werden hier schwimmende Häuser mit autarker Strom-, Wärme- und Wasserversorgung gebaut.

**DIE
LAUSITZ.
KRASSE
GEGEND.**

krasse-lausitz.de

WIRTSCHAFTS REGION LAUSITZ



Magazinstraße 28
03046 Cottbus

Dr.-Ing. Klaus Freytag
Tel. 0355 494634 10

lausitz@stk.brandenburg.de

www.lausitz-brandenburg.de

