

Einstellungsvoraussetzungen



Du bist...

- teamfähig, gewissenhaft und sorgfältig,
- flexibel und aufgeschlossen,
- kreativ und
- interessiert an Naturwissenschaft und moderner Technik?

Du hast...

- mindestens einen guten mittleren Bildungsabschluss und
- ein gutes Seh- und Farbunterscheidungs- sowie räumliches Vorstellungsvermögen?

Du suchst...

- eine attraktive Ausbildung in unserer Region,
- eine anspruchsvolle und abwechslungsreiche Tätigkeit,
- Herausforderungen im Umgang mit moderner Technik,
- einen Beruf mit Zukunft?!

Dann bist Du bei der LGB oder in einer Katasterbehörde im Land Brandenburg genau richtig!

Haben wir Dein Interesse geweckt?

Ansprechpartner/-in:

Susanne Köhler
Telefon: +49 331 8844-431

Ronald Richter

Telefon: +49 331 8844-182

E-Mail: ausbildung.geomatik@geobasis-bb.de

Einstellungsbehörde:

LGB (Landesvermessung und Geobasisinformation Brandenburg)
Heinrich-Mann-Allee 104 B
14473 Potsdam

Bewerbungsadresse:

Karriere@geobasis-bb.de

Mehr Informationen findest Du hier:

<https://geobasis-bb.de/lgb/de/karriere/>
www.geomatiker.info
www.arbeitsplatz-erde.de



Herausgeber, Layout und Druck:

LGB | DIE GEOKOMPETENZ
IM LAND BRANDENBURG

Stand: Februar 2026



Geomatiker/-in

Schon mal an eine Ausbildung in der Geoinformationstechnologie gedacht?!

LGB | DIE GEOKOMPETENZ
IM LAND BRANDENBURG

Berufsausbildung Geomatiker/-in

Was erwartet Dich?

- Anwenden von Informations- und Kommunikationssystemen
- Erfassen, Verarbeiten und Analysieren von Geodaten
- Handhaben von geographischen Informationssystemen
- Gestaltung und Herstellung von Karten und Grafiken
- 3D-Laserscanning und digitale Geländemodelle
- Fernerkundung (Satellitenbilder, Luftbilder, Drohnenaufnahmen)



Wir bieten Dir:

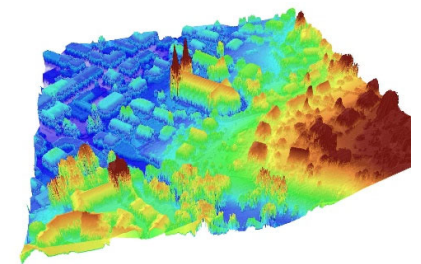
- attraktive Ausbildungsvergütung und Leistungen nach dem TVA-L BBiG, diese beträgt aktuell
 - im ersten Ausbildungsjahr 1.236,82 Euro,
 - im zweiten Ausbildungsjahr 1.290,96 Euro,
 - im dritten Ausbildungsjahr 1.340,61 Euro.
- Familienfreundlichkeit durch Flexibilität in der Arbeitszeitgestaltung,
- bei erfolgreichem Abschluss eine zumindest befristete Übernahme nach der Ausbildung am Betriebssitz Frankfurt (Oder) oder in Potsdam,
- die Möglichkeit eines späteren dualen Studiums bei Vorliegen der Hochschulzugangsberechtigung.



Ausbildungsstruktur

Gliederung der Ausbildung in der LGB:

1. Ausbildungsjahr:
 - Vermessungswesen
 - Instrumentenkunde
 - Koordinatensysteme
 - Grundlagen Affinity Designer
 - Grundlagen ArcGIS Pro
2. Ausbildungsjahr:
 - Kartenerstellung
 - Räumliche Analysen
 - Webprogrammierung
 - Datenbanksysteme
 - Typografie
3. Ausbildungsjahr:
 - Ausbildung in den Dezernaten



Duale Ausbildung

Die Ausbildung findet parallel im Betrieb und in der Berufsschule statt. Neben der Berufsschule, dem Eduard-Maurer-Oberstufenzentrum in Hennigsdorf, finden innerhalb der Ausbildung überbetriebliche Lehrgänge an der Zentralen Aus- und Fortbildungsstätte (ZAF) der LGB in Frankfurt (Oder) statt.