

# Grafik- und Druckdienstleistungen für die Landesverwaltung

Dipl.-Ing. Christian Bischoff

- Historie und Zielstellung
- Was produzieren wir?
- Wie produzieren wir?



© Butch - Fotolia

- vor der Wende „Kartographischer Dienst der DDR“



# Historie

- Anfang der 1990er Jahre, Landesvermessungsamt
- technische Modernisierung 1996
- 2002: Landesbetrieb LGB
- Offsetdruck für die Topographischen Karten
  - hohe Auflage (Stückzahl)
  - für den gesetzlich geforderten Vertrieb und
  - für das Krisenmanagement (Katastrophenschutzreserve)



- seit über 10 Jahren Ausbau der Grafik- und Druckdienstleistungen für die Landesverwaltung (Akquise von Aufträgen)
- 2019/2020 Erstellung Druckereikonzept für MIK (Wie soll es weiter gehen?)
- 03/2021 Zustimmung von **Fachaufsicht**, **Haushalt** und **Abteilungsleitung MIK** zur technischen Modernisierung und Ausbau zum zentralen Grafik- und Druckdienstleister für die Landesverwaltung



- wirtschaftliche Aufgabenwahrnehmung
- vergabefreie Beauftragung innerhalb der Landesverwaltung (InHouse-Geschäft)
- Ausbau zum Landesdruckzentrum



© Tim Friedrich - AdobeStock

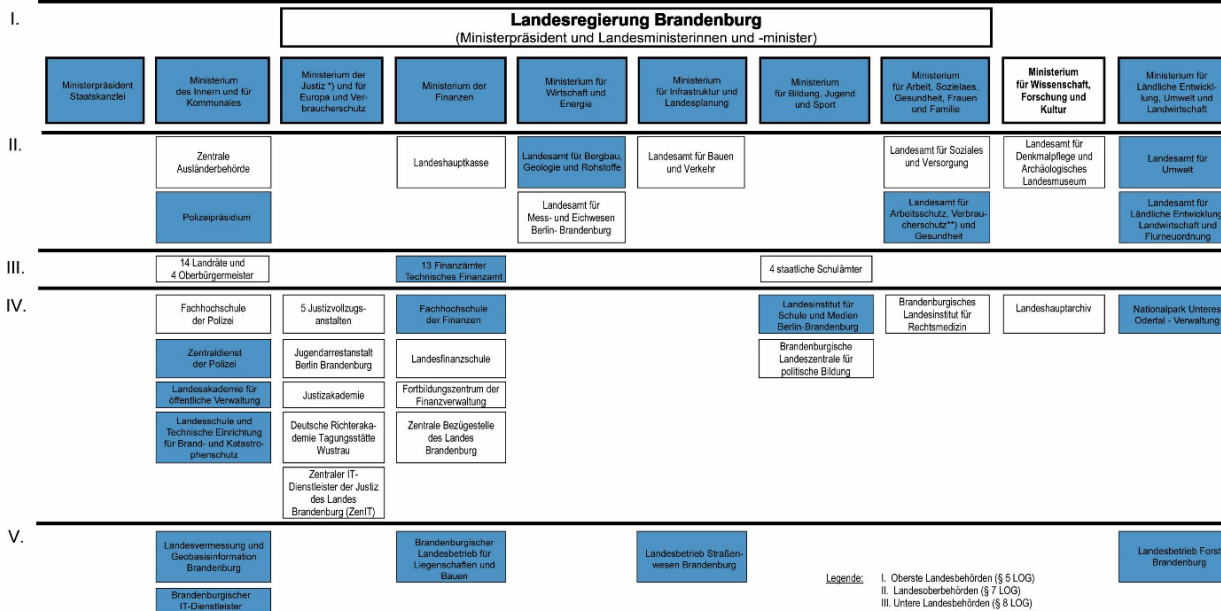
# Was produzieren wir?



LAND BRANDENBURG

## Organisation der unmittelbaren Landesverwaltung

(bezogen auf den Aufbau nach dem Landesorganisationsgesetz - LOG)



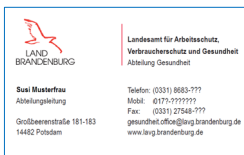
\*) Eine Übersicht zum Aufbau der Gerichte und Staatsanwaltschaften ist beim MdJEV anzufordern.  
 \*\*) Die Fachaufsicht über den Bereich Verbraucherschutz führt das MdJEV.

Bearbeitung: MIK Referat 12 – Telefon (0331) 866 2122/2125

Stand: 1. April 2018

# Ihre Produkte

- Akzidenzien (nicht verlagsmäßige Druckerzeugnisse)
  - Visitenkarten, Geburtstags-, Glückwunsch-, Autogramm-, Post-, Weihnachtskarten, Briefumschläge, Schilder/Hinweistafeln, Umlaufmappen, Briefbögen, Urkundenmappen, Poster/Plakate, Taschenkalender, Bildkalender, Banner/Rollup's, „Lotto-Schecks“, Etiketten, Handzettel, ...



**Einladung**  
8. Auszubildungstag  
Geoinformations-Technologie  
im Land Brandenburg

07. September 2022  
09:30 - 15:30 Uhr  
LGB, Raum 415  
Heinrich-Mann-Allee 103  
14473 Potsdam

Unser Podcast  
**„LS verbindet“**

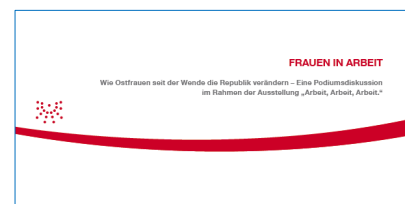
Schon gehört und begeistert? Nein, nicht!  
Denn wird's höchste Zeit!

Aber nicht so schnell, denn mit jeder  
Woche passiert etwas in der Arbeit!  
Bereit? Das machen wir!

Ganz so dabei? Suchen unsere Kolleginnen  
und Kollegen im Podcast!

Aber, sind gespannt und hoch mit  
All'Fragen sind im Interview über die Arbeit  
Podcast „LS verbindet“ zu finden.

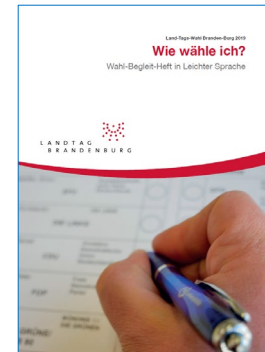
Wir sind dabei?! Das sind wir!





## ■ Broschüren

- Servicekatalog ZIT-BB, Jahresprogramm LaköV, div. Jahres- und Geschäftsberichte, div. Broschüren Tier- und Naturschutz, NundL, Broschüren Ehrenamt und Steuern, Hinweise Wahlvorstände, Verfassungsschutzbericht, Info 110, „sozial spezial“, Asservatenbücher, Fahrtenbücher, ...



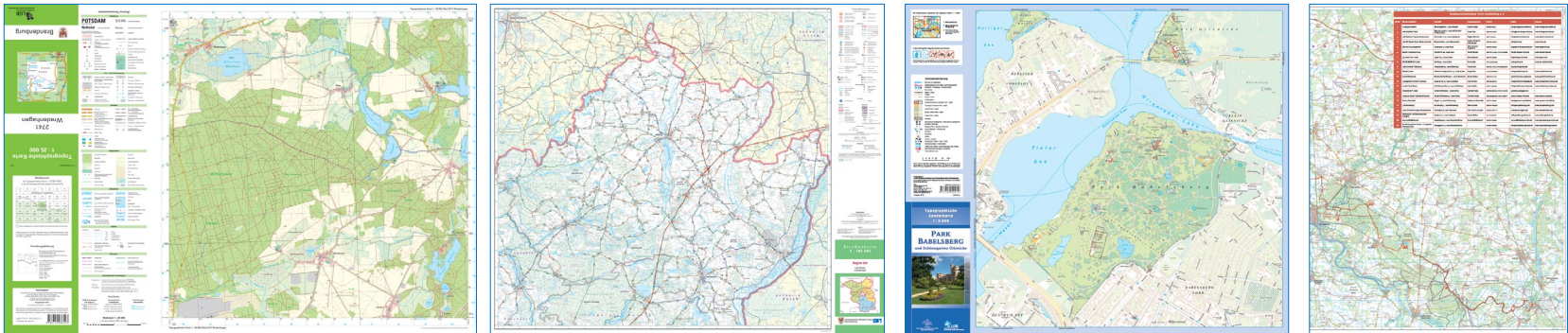
# Ihre Produkte

## ■ Faltblätter / Flyer

- Maerker, Einbruchsschutz, Holzfeuer im Freien, Zensus, div. Faltblätter NP, BR, Elster, Grundsteuer, Seniorensicherheit, Natur entdecken, Energetische Rundbriefe, Ausbildungsberufe, Tierschutz im Pferdesport, ...



- Thematische Karten
  - Waldbrandeinsatzkarten, Waldbrandschutzkarten, Forstkarten, Wahlkreiskarte, Schulamtskarten, Topografische Karten, Straßenkarten, Parkpläne, ...

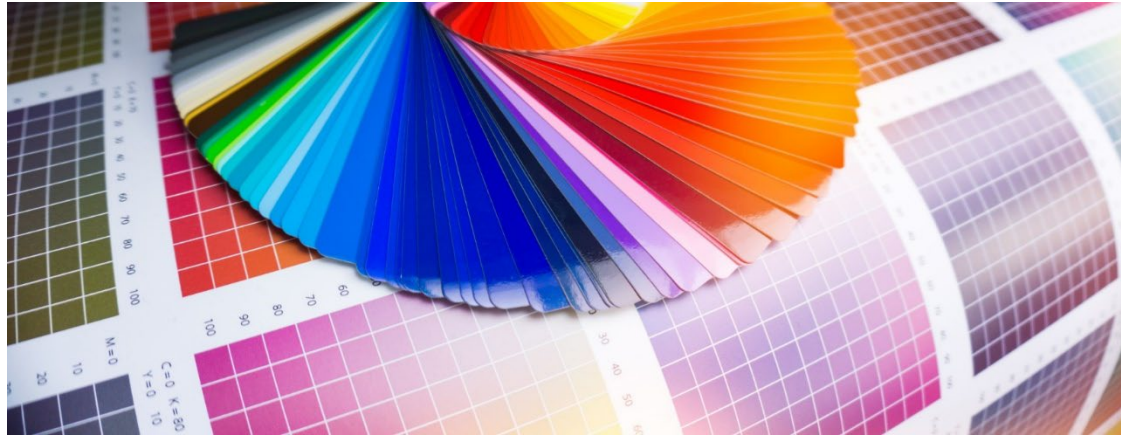




- Gesamtgewicht an bedrucktem Papier: 63,5 Tonnen
  - Davon ca. 10 Tonnen Digitaldruck (A5, A4, A3)
  - Davon ca. 350kg Tintenstrahldruck (Plotterrollen)
    - ca. 5 km Plotterrolle (90cm breit)
  - Rest ca. 53 Tonnen Offsetdruck
    - ca. 85 Europaletten mit Papier (ca. 1,2m hoch)
- ca. 2.000 belichtete Druckplatten (Offsetdruck)
- ca. 200 kg Farbe (Offsetdruck)
- Anzahl Aufträge: ca. 400 je Jahr, steigend



# Wie produzieren wir?



© ghazii - AdobeStock

## Beratung - Layout

Welches Papier, welche Größe, welches Druckverfahren, welche Bindung, welche Veredelung, welche Verpackung, welcher Versand?

- **Beratung** durch qualifiziertes Personal mit langjähriger Erfahrung
- Erstellung von Layouts
  - Einhaltung des Corporate Design (CD) des Landes oder freies Layout
- **Speicherung/Vorhaltung Ihrer offenen Dateien für**
  - Überarbeitungen
  - Aktualisierungen
  - Neuauflagen
  - ...



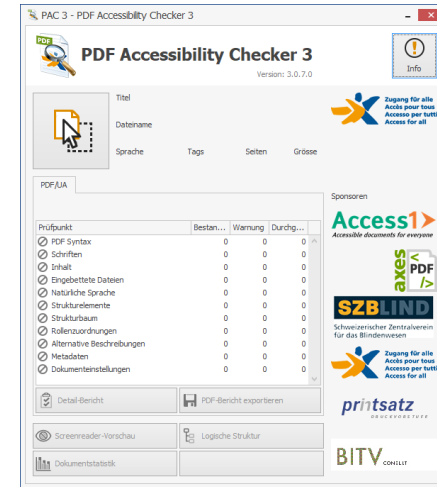
© Butch - Fotolia

# Barrierefreiheit

- Erstellung von barrierefreien PDF-Dateien
- Prüfung der Barrierefreiheit durch professionelle Tools
- Regelmäßige Schulungen des Personals hinsichtlich der steigenden Anforderungen und Spezifikationen



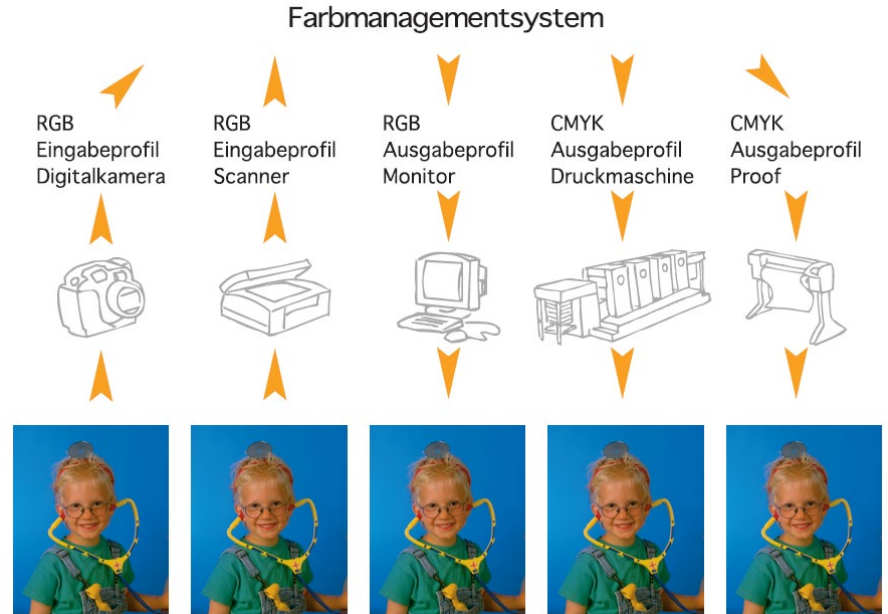
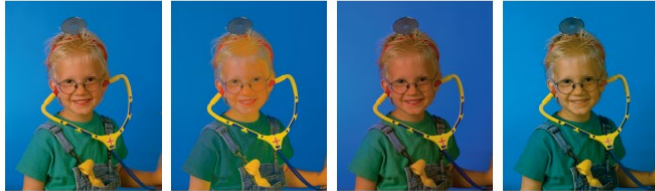
axesPDF



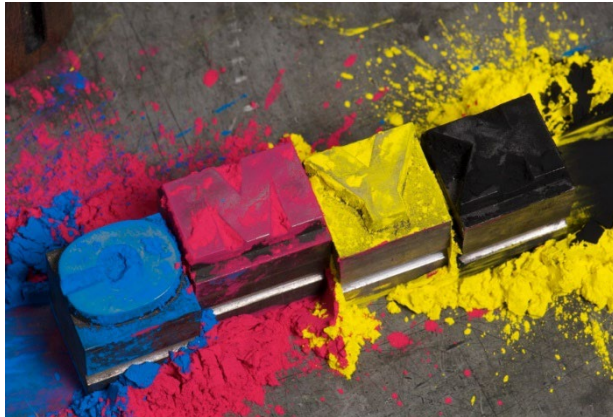
PAC 3



- ICC-Profile je Bedruckstoff und Ausgabegerät
- **Farbmanagement sorgt für Farbtreue**



# Wie produzieren wir?



© Tim Friedrich - AdobeStock



© zefart - AdobeStock

## Offsetdruck

- indirektes Flachdruckverfahren
- häufigste Drucktechnik im Bücher-, Werbe- und Verpackungsdruck
- CMYK (Cyan, Magenta, Yellow, Black)
- Druckformat ca. 60 x 70 cm doppelseitig
- 50fach schneller als „Bürodrucker“
  
- sehr hohe Materialvielfalt, z.B. sehr raues Papier, Karton, (0,03 – 0,8 mm) etc.
- extrem hohe Bild und Farbqualität
- bei hohen Auflagen deutlich wirtschaftlicher als Digitaldruck



## Offsetdruck – lebensmittelecht (NEU)

20

- **zertifiziert für lebensmittelechten Druck**
  - lebensmittelechtes Verpackungsmaterial darf ohne gesundheitliche Bedenken im direkten Kontakt mit Lebensmitteln verwendet werden.
- Rahmenverordnung (EG) Nr. 1935/200
- spezielle Öle und Schmierstoffe
- spezielle Druckfarben
- abgestimmte Feucht- und Reinigungsmittel



# Wie produzieren wir?



Digitaldruck

## Digitaldruck

- Druckformate: Postkarte bis SRA3
- doppelseitiger Druck
- Lochung und Rückstichheftung inline
- 5. Farbe (Gold) für aufmerksamkeitsstarke Dokumente
- 85 Seiten/Minute
- **sehr schnelle Produktion**
  - **geringe Auflagen**
  - **hohe Qualität**



# Wie produzieren wir?



<https://horizon.de/>



<https://horizon.de/>



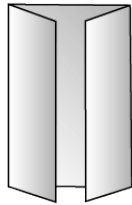
<https://horizon.de/>

## Weiterverarbeitung

- Falzen mit bis zu 6 Falztaschen



Wickelfalz  
6 Seiten



Fensterfalz/  
Altarfalz  
6 Seiten



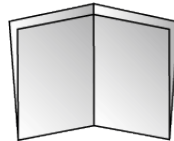
Fensterfalz/  
Altarfalz  
8 Seiten



Zickzackfalz/  
Leporellfalz  
6 Seiten



Parallelmittenfalz/  
Doppelparallelfalz  
8 Seiten



Kreuzfalz  
8 Seiten

<https://uhl-media.de/cms/falzarten>



<https://horizon.de/>

- Exaktes Falzen für Faltblätter, Karten, ...  
in hoher Stückzahl



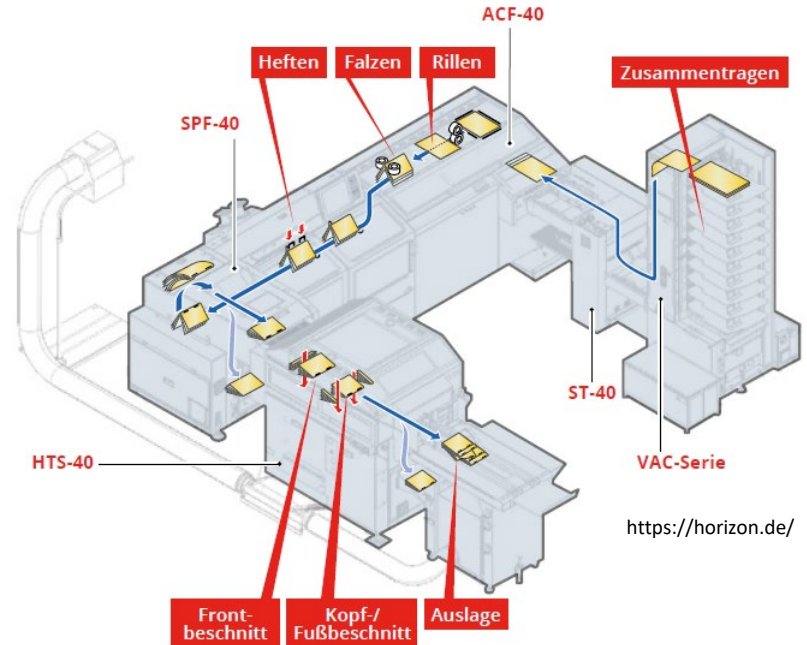
## Binden - Rückstichheftung

ab November 2022 (Ersatzbeschaffung)



<https://horizon.de/>

- Erstellung von Broschüren (Rückstichheftung) in hoher Auflage



<https://horizon.de/>

## Klebebindung

- Klebebindung 1mm bis 5cm
  - bis DIN A3 Format
  - Auflagen bis ca. 1000 Stück
    - darüber Vergabe an Buchbindereien
- 
- Perfekte Klebebindungen für Berichte, Broschüren, ...



<https://horizon.de/>

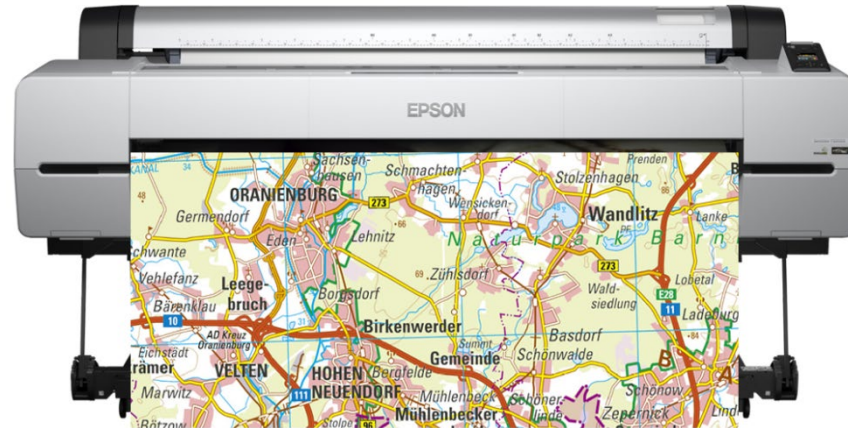
## Schneiden

27

- Schneidet komplette Buchblöcke bis zu einer Höhe von ca. 8 cm
  - Schnittbreite: 132 cm
  - Digital einstellbare Schnittkante
  - Luftdruck unterstützte Arbeitsfläche
- 
- Exaktes Schneiden von allen Druckerzeugnissen



# Wie produzieren wir?



## Plotten

- Plotten bis 160 cm Breite von der Rolle
- Grammaturen: 90g/m<sup>2</sup> bis 145g/m<sup>2</sup>
- Normales Papier, wasserabweisendes Papier (Blueback), wasserresistentes „Papier“ (PVC)
- farbverbindliche Abzüge (Proof)
  - Erstellung und Verwendung von Farbprofilen je Bedruckstoff
- Vertriebsplots für die Kunden der LGB (Geobroker und VorOrt)
- Verknüpfung mit SAP zur Auftrags- und Rechnungserstellung
- Strichplots (Vektor) und Flächenplots (Raster)



# Wie produzieren wir?

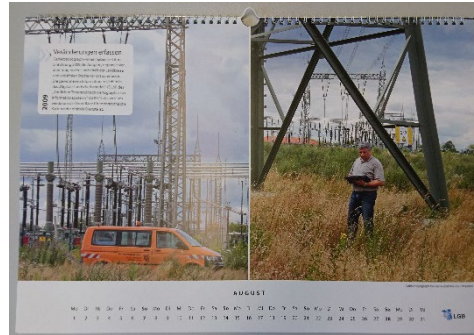


RKB by Peter Kirchoff, pixelio.de

## Externe Dienstleistungen



Lackierung, Kaschierung



Ringbindung

1. Wahlperiode		Ausschüsse des Landtags	
Dienstag	Mittwoch	Donnerstag	Freitag
Fraktionssitzungen SPD, AfD, CDU/ BÜNDNIS 90/DIE GRÜNEN, DIE LINKE, EVB/FREE WÄHLER	Präsidium (9-10 Uhr)	Rechtsausschuss (A 4)	Untersuchungsausschuss UA 7/2
	A 1 Hauptauschuss (8)	Ausschuss für Haushalt und Finanzen (A)	
	A 3 Ausschuss für Inneren (A)	A 13 Ausschuss für Europarechtsgemä- hes und Entwicklungspolitik	
	A 7 Ausschuss für Soziales, W Gesundheit, Integration und Verbraucherschutz		
	A 8 Ausschuss für Wirtschaft, Arbeit und Energie (8)	A 9 Ausschuss für Bildung, Jugend und Sport (A)	Untersuchungsausschuss UA 7/2
A 2 Petitionsausschuss		A 10 Ausschuss für Infrastruktur und Landesplanung (8)	
A 12 Ausschuss für Haushaltskontrolle FAW Rat für Angelegenheiten der Sorben/Wenden			
	A 6 Ausschuss für Binnenmarkt, Forschung und Kultur (8)		

(A) - KW 2, 6, 9, 12, 23, 36, 40, 43, 48 (8) - KW 3, 7, 11, 18, 24, 33, 41, 46, 49 SW Fraktionen - KW 16, 30

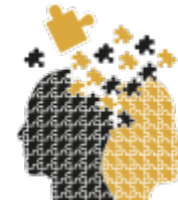
**SITZUNGSPLAN 2023** LANDTAG BRANDENBURG

Stanzung



Prägung, Stanzung (Tasche)

- Klebebindungen,
- Rollup's / Aufsteller
- Laminierungen
- Großformatiger Druck mit hohen Auflagen
- Wir haben bzw. finden den passenden Dienstleister für Ihr Produkt



Achilles **veredelt.**



...immer die richtige Verbindung

**LANDESAMT FÜR  
DIGITALISIERUNG,  
BREITBAND UND  
VERMESSUNG**





# Wie produzieren wir?



Verpackung + Versand

- wir versenden deutschlandweit
- versandfertig verpackt
- von Versandschachtel für Visitenkarten bis hin zu Paletten
- mit dem wirtschaftlichsten Versandunternehmen (Nutzung der Landesverträge)
  - Landeskurier BLB (Päckchen und Pakete, leider nur bis 10kg)
  - DPD (Päckchen und Pakete)
  - DHL (Päckchen und Pakete)
  - FedEx (Palettenware ab ca. 30kg)
  - Krage (IDS) (Palettenware ab ca. 30kg)



(Interessengemeinschaft  
der Spediteure)

# 45 Jahre Erfahrung mit „Bedrucken von Papier“

- Die LGB als Grafik- und Druckdienstleister für die Landesverwaltung!
- [grafikzentrum@geobasis-bb.de](mailto:grafikzentrum@geobasis-bb.de)
- <https://geobasis-bb.de/lgb/de/dienstleister/grafik-druck/>
- Grafik und Layout -> Frau Schall: 0331-8844-322
- Druck / Weiterverarbeitung -> Herr Wolff: 0331-8844-124

